

DEUTSCHER
TEHNIS-VERBAND

Bezirksfachauschuß
Groß-Berlin

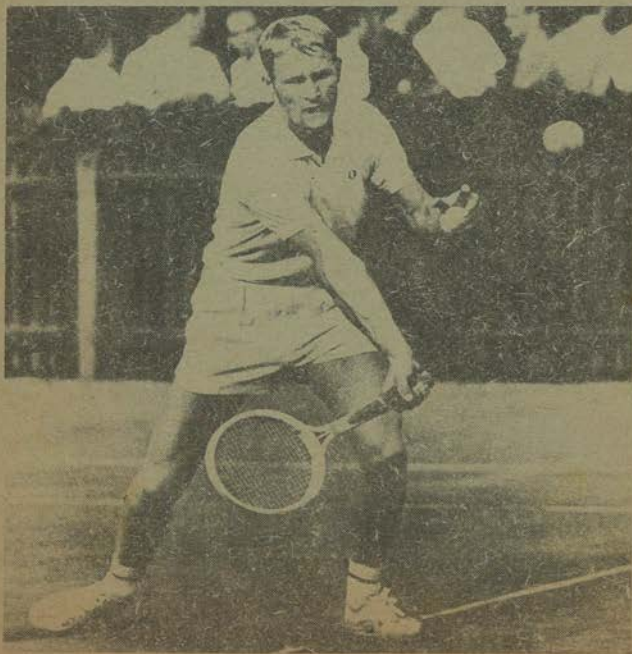
Spiel Satz Sieg



April 1969

R. Gieseke

Amtliche Mitteilungen 1969



P. Grubert

Bm 1197

Südostallee 91

Unser Titelbild zeigt unseren mehrfachen
Deutschen Meister der DDR
Ulrich Trettin
vom TSC Berlin

DEUTSCHER TENNIS-VERBAND

IM DEUTSCHEN TURN- UND SPORTBUND

Bezirksfachausschuß Groß-Berlin

Am tliche Mitteil un gen 1969
=====

Herausgabe: April 1969

Inhaltsverzeichnis

1. Klassen- und Staffeleinteilung 1969	2 - 6
2. Bestimmungen für die Punktspiele 1969	7 - 13
3. Grundsätze für die Einstufungslisten	13 - 14
4. Spielansetzungen 1969	
Herrenmannschaften	15 - 31
Damenmannschaften	32 - 37
Männliche Jugendmannschaften	38 - 40
Weibliche Jugendmannschaften	40 - 41
Schülermannschaften	42 - 43
Schülerinnenmannschaften	44 - 45
Gemischte Schülermannschaften	45
5. Durchführungsbestimmungen für den 3. Berliner-Bären-Cup 1969	46 - 49
6. Berliner Ranglisten 1968	50
7. Ergebnis-Notizen	51
8. Anschriftenverzeichnis	
Bezirksfachausschuß Berlin	52
Spiel- u. Wettkampfkommision (Klassenleiter)	53
Sektionen	54 - 64
Kommission Nachwuchsentwicklung	66
9. Terminkalender 1969	65 - 66
10. Tabellenstand	67 - 68

Geschäftsstelle:

1018 Berlin, Karl-Marx-Allee - Deutsche Sporthalle -
Eingang Palisadenstr. - Telefon 53 07 51 App. 13
Sprechzeit: mittwochs von 17 bis 18 Uhr
Bankverbindung: Berliner Stadtkontor - Konto-Nr. 6651-35-32

Klassen- und Staffeleinteilung 1969

Herrenmannschaften

Sonderliga

1. BSG Motor Mitte Magdeburg
2. HSG DHFK Leipzig
3. BSG Wiss. TU Dresden
4. BSG Motor Hennigsdorf
5. BSG Aufbau SW Leipzig
6. BSG Post Dresden
7. BSG Med. NO Berlin I (N)
8. BSG Einh. Mitte K.-M.-St.(N)

Verbandsliga - Staffel I

1. BSG Einheit Pankow I
2. BSG Motor NW Rostock
3. SG Friedrichshagen
4. BSG Aufbau Ahlbeck
5. SG Grün-Weiß Baum'weg I
6. HSG Wiss.Humboldt-Uni Berlin I (N)
7. BSG Aufbau Stralsund (N)

Städtliga

1. BSG Einheit Weißensee (A)
2. BSG Turbine Bewag I (A)
3. BSG Einheit Friesen I
4. BSG Lok Schöneeweide I
5. TSG Oberschöneeweide I
6. HSG Wiss. Eberwalde I
7. BSG Adlershof I (N)
8. HSG Wiss. Humboldt-Uni II (N)

Stadtklasse

Staffel I

1. BSG Motor Wilhelmsruh I (A)
2. BSG Einheit Pankow II
3. BSG Motor Lichtenberg I
4. BSG Einheit Friesen II
5. BSG Einheit Berliner Bär I
6. BSG Grün-Weiß Baum'weg II (N)
7. BSG Wiss. Karlshorst I (N)

Staffel II

1. BSG Rotation Mitte I
2. SG Friedrichshagen II
3. BSG Narva Berlin I
4. BSG Einheit Mitte I
5. BSG Aufbau Zentrum I
6. BSG Einheit Pankow III (N)
7. BSG Chemie Grünau I (N)

1. Klasse

Staffel I

1. BSG Turbine Bewag II (A)
2. BSG Medizin Nordost II
3. BSG Einheit Weißensee II
4. BSG Aufbau Zentrum III
5. BSG Motor Wilhelmsruh II
6. HSG Wiss. Humboldt-Uni III
7. BSG Rotation Mitte III (N)

Staffel II

1. BSG Adlershof II
2. BSG Turbine Gas/Wasser I
3. BSG Motor Wildau I
4. BSG DAW I
5. BSG Medizin Köpenick I
6. SG Friedrichshagen III
7. BSG Stahl Schöneeweide I (N)

Staffel III

1. BSG Motor Treptow I
2. BSG Einheit Friesen II
3. TSG Oberschöneeweide II
4. BSG Motor Köpenick I
5. BSG Einheit Mitte II
6. BSG Motor Gerätebau I
7. BSG Motor Wildau II (N)

Staffel IV

1. BSG Aufbau Zentrum II
2. BSG Lok Schöneeweide II
3. BSG Narva Berlin II
4. BSG Einheit Treptow I
5. BSG Motor Alex I
6. BSG Motor Lichtenberg II
7. BSG Empor Pankow I (N)

2. Klasse

Staffel I

1. BSG Medizin Buch I (A)
2. BSG Turbine Bewag III
3. BSG Einheit Mitte III
4. BSG Einheit Treptow II
5. BSG Einheit Karlshorst I
6. HSG Wiss. Karlshorst II (N)
7. BSG Aufbau Neander (N)

Staffel II

1. SG Grün-Weiß Baum'weg III
2. BSG Motor Treptow II
3. TSG Oberschöneeweide III
4. BSG Narva Berlin III
5. BSG Aufbau Zentrum V (N)
6. BSG Lok Schöneeweide III (N)
7. BSG Einheit Pankow IV (N)

Staffel III

1. BSG Aufbau Zentrum IV
2. TSG Toni Merkans Mahlow
3. SG Friedrichshagen IV
4. BSG Motor Köpenick II
5. BSG Adlershof III (N)
6. BSG DAW II (N)
7. BSG Turbine Gas/Wasser II (N)

Staffel IV

1. BSG Berliner Brauereien I
2. BSG Außenhandel Berlin I
3. BSG Einheit Berliner Bär II
4. HSG Wiss. Humboldt-Uni IV
5. BSG Lok Mitte
6. BSG Einheit Weißensee II (N)

3. Klasse

Staffel I

1. BSG Einheit Pankow V
2. BSG Medizin Nordost III
3. BSG Motor Wilhelmsruh III
4. BSG Berl. Brauereien II
5. BSG Einheit Treptow III (N)
6. BSG Einheit Berl. Bär III (N)
7. HSG Wiss. Humboldt-Uni V (N)

Staffel II

1. BSG Empor Pankow II
2. BSG Außenhandel Berlin II
3. BSG Motor Alex II
4. SG Friedrichshagen VI (N)
5. BSG Turbine Bewag IV (N)
6. BSG Lok Schöneeweide V (N)

Staffel III

1. BSG Stahl Schöneeweide II
2. HSG Wiss. Karlshorst III
3. BSG Einheit Friesen IV
4. BSG Einheit Mitte IV
5. BSG Motor Treptow III (N)
6. BSG Turbine Gas/Wasser III (N)

Staffel IV

1. BSG Chemie Grünau II
2. BSG DAW III
3. BSG Motor Lichtenberg III
4. BSG Narva Berlin IV
5. SG Grün-Weiß Baum'weg IV
6. BSG Rotation Mitte III (N)
7. BSG Turbine Bewag V (N)

Staffel V

1. TSG Oberschöneeweide IV (A)
2. SG Friedrichshagen V
3. BSG Lok Schöneeweide IV
4. BSG Motor Köpenick III
5. BSG Narva Berlin V
6. BSG Medizin Köpenick II (N)
7. BSG Adlershof IV (N)

Fortsetzung Herrenmannschaften

4. Klasse

Staffel I

1. BSG Berliner Brauereien III
2. BSG Einheit Weißensee IV
3. BSG Wiss. Brandenburger Tor
4. BSG Einheit Pankow VI
5. BSG Einheit Berl. Bär IV (N)
- 6.
- 7.

Staffel II

1. BSG Medizin Lichtenberg
2. HSG Wiss. Karlshorst IV
3. BSG Motor Treptow IV (N)
4. TSG Toni Merckens Mahlow II (N)
5. BSG Empor Pankow III (N)
- 6.
- 7.

Staffel III

1. BSG Einheit Treptow IV
2. BSG Stahl Schöneweide III
3. BSG Motor Köpenick IV
4. BSG Motor Wildau III (N)
5. SG Grün-Weiß Baumweg V (N)
- 6.
- 7.

Damenmannschaften

Sonderliga

1. HSG Wiss. Jena
2. BSG Motor Mitte Magdeburg
3. HSG Wiss. Humboldt-Uni Berlin
4. HSG DHFK Leipzig
5. BSG Aufbau Börde Magdeburg
6. BSG Chemie Leuna
7. BSG Medizin Nordost Berlin (N)
8. BSG Med. Akademie Dresden (N)

Verbandsliga - Staffel I

1. BSG Motor NW Rostock
2. SG Friedrichshagen
3. BSG Einheit Weißensee
4. SG Grün-Weiß Baumweg
5. BSG Empor Neustrelitz
6. BSG Einheit Pankow (N)
7. HSG Wiss. Greifswald (N)

Stadtliga

1. BSG Einheit Mitte I
2. BSG Turbine Bewag I
3. BSG Aufbau Zentrum I
4. TSG Oberschönevide I
5. BSG Motor Treptow I
6. BSG Narva Berlin I (N)
7. BSG Einheit Pankow II (N)

Stadtklasse

Staffel I

1. BSG Einheit Friesen I (A)
2. BSG Einheit Weißensee II
3. HSG Wiss. Humboldt-Uni II
4. BSG Motor Köpenick I
5. BSG Medizin Buch I
6. BSG Rotation Mitte I (N)
7. TSG Oberschönevide II (N)

Staffel II

1. BSG Motor Lichtenberg I
2. SG Friedrichshagen II
3. BSG Einheit Friesen II
4. BSG Turbine Bewag II
5. HSG Adlershof
6. BSG Motor Treptow II (N)
7. BSG Narva Berlin II (N)

1. Klasse

Staffel I

1. HSG Wiss. Humboldt-Uni III (A)
2. BSG Medizin Nordost II
3. BSG Motor Wilhelmsruh I
4. BSG Außenhandel Berlin
5. HSG Wiss. Karlshorst
6. BSG Lok Schöneweide II (N)
7. BSG Berl. Brauereien (N)

Staffel II

1. BSG Lok Schöneweide I
2. BSG Einheit Treptow I
3. BSG Einheit Mitte II
4. BSG Motor Lichtenberg II
5. BSG Medizin Nordost III (N)
6. BSG Einheit Pankow III (N)
7. BSG DAW (N)

Staffel III

1. BSG Aufbau Zentrum II
2. BSG Motor Köpenick II
3. SG Friedrichshagen III
4. BSG Chemie Grünau
5. BSG Motor Wildau
6. BSG Turbine Gas/Wasser I
7. BSG Narva Berlin III (N)

2. Klasse

Staffel I

1. BSG Einheit Weißensee II
2. HSG Wiss. Karlshorst II
3. TSG Toni Merckens Mahlow (N)
4. SG Grün-Weiß Baumweg III (N)
5. BSG Medizin Buch II (N)
6. BSG Einheit Berl. Bär (N)
- 7.

Staffel II

1. BSG Medizin Lichtenberg
2. SG Grün-Weiß Baumweg II
3. BSG Stahl Schöneweide
4. BSG Rotation Mitte II (N)
5. BSG Motor Gerätebau (N)
- 6.
- 7.

Männliche Jugendmannschaften

Stadtklasse

1. BSG Einheit Friesen (M)
2. BSG Einheit Weißensee I
3. BSG Rotation Mitte I
4. BSG Motor Wilhelmsruh
5. HSG Wiss. Humboldt-Uni I (N)
6. BSG Adlershof (N)
7. BSG Medizin Buch (N)
8. BSG Einheit Mitte (N)

B-Klasse

Staffel I

1. BSG Medizin Nordost
2. BSG Berl. Brauereien
3. BSG Einheit Weißensee II
4. BSG Einheit Berliner Bär
5. BSG Motor Lichtenberg (N)
6. BSG Rotation Mitte II (N)
7. HSG Wiss. Humboldt-Uni II (N)
8. HSG Wiss. Karlshorst (N)

Staffel II

1. BSG Motor Köpenick
2. SG Friedrichshagen
3. BSG Einheit Pankow
4. SG Grün-Weiß Baumweg (N)
5. BSG Lok Schöneweide (N)
6. TSG Oberschönevide (N)
7. BSG Turbine Gas/Wasser (N)

Stadtklasse

1. SG Grün-Weiß Baumweg (M)
2. BSG Einheit Weißensee I
3. BSG Motor Wilhelmsruh
4. BSG Motor Wildau (N)
5. HSG Wiss. Humboldt-Uni (N)
6. BSG Einheit Mitte (N)
- 7.

B-Klasse

1. BSG Einheit Friesen
2. BSG Narva Berlin
3. SG Friedrichshagen
4. BSG Motor Köpenick
5. BSG Lok Schöneweide (N)
6. BSG Medizin Buch (N)

Schüler- und Schülerinnen-
mannschaften

Schülerklasse

Staffel I

1. BSG Medizin Buch
2. BSG Motor Wilhelmsruh
3. BSG Medizin Nordost
4. BSG Einheit Pankow II
5. BSG Einheit Berliner Bär
- 6.

Staffel III

1. BSG Lok Schöneweide I
2. BSG Einheit Friesen
3. BSG Einheit Pankow I
4. BSG Aufbau Zentrum
5. BSG Narva Berlin (N)
- 6.

Schülerinnenklasse

Staffel I

1. BSG Motor Treptow
2. BSG Turbine Bewag I
3. BSG Medizin Lichtenberg
4. BSG Motor Lichtenberg (N)
5. HSG Wiss. Karlshorst (N)
6. BSG Einheit Friesen II (N)
7. BSG Motor Wildau (N)

Staffel II

1. SG Friedrichshagen
2. HSG Wiss. Humboldt-Uni (N)
3. BSG Adlershof (N)
4. BSG Einheit Friesen I (N)
5. BSG Einheit Weißensee (N)
6. BSG Turbine Bewag II (N)

Staffel II

1. TSG Oberschöneweide
2. SG Grün-Weiß Baumweg
3. SG Friedrichshagen
4. BSG Chemie Grünau I
5. BSG Turbine Bewag II
- 6.

Staffel IV

1. BSG Chemie Grünau II
2. BSG Turbine Bewag I
3. BSG Medizin Lichtenberg
4. BSG Motor Lichtenberg (N)
5. BSG Einheit Mitte (N)
- 6.

Gemischte Schülerklasse

1. BSG Einheit Mitte
2. BSG Adlershof
3. BSG Motor Treptow
4. BSG Einheit Friesen

Bestimmungen für die Punktspiele 1969

§ 1

Allgemeines

Für die Punktspiele 1969 (Mannschaftsmeisterschaften) gelten

1. Die Wettspielordnung des DTV
2. Die Rechtsordnung des DTV
3. Die Durchführungsbestimmungen für die Spielzeit 1969 der Spiel- und Wettkampf-Kommission des DTV (Mitteilungsblatt "Tennis" Nr. 1/69)

Gemäß der Durchführungsbestimmungen der Spiel- und Wettkampfkommision des DTV werden für die Punktspiele 1969 für den Bereich des BFA Groß-Berlin folgende ergänzende Bestimmungen festgelegt:

§ 2

Klasseneinteilung

Die Punktspiele werden in folgenden Klassen durchgeführt:

I. Allgemeine Klasse

1. Herren	Stadtliga	1 Staffel mit	8 Mannschaften
	Stadtklasse	2 Staffeln mit je	7 Mannschaften
	1. Klasse	4 Staffeln mit je	7 Mannschaften
	2. Klasse	4 Staffeln mit je	6-7 Mannschaften
	3. Klasse	5 Staffeln mit je	6-7 Mannschaften
	4. Klasse	3 Staffeln mit je	5-6 Mannschaften
2. Damen	Stadtliga	1 Staffel mit	7 Mannschaften
	Stadtklasse	2 Staffeln mit je	7 Mannschaften
	1. Klasse	4 Staffeln mit je	7 Mannschaften
	2. Klasse	2 Staffeln mit je	5-6 Mannschaften

II. Jugendklasse - Stichtag 1.1.1951

1. Männliche Jugend	Stadtklasse	1 Staffel mit	8 Mannschaften
	B-Klasse	2 Staffeln mit je	6-7 Mannschaften
2. Weibliche Jugend	Stadtklasse	1 Staffel mit	6 Mannschaften
	B-Klasse	1 Staffel mit	6 Mannschaften

III. Schülerklasse - Stichtag 1.6.1954

1. Schüler	4 Staffeln mit je	6-7 Mannschaften
2. Schülerinnen	2 Staffeln mit je	6-7 Mannschaften
3. Gemischt	1 Staffel mit	3 Mannschaften

Abstieg weibliche Jugend Stadtklasse

Die letzte Mannschaft (Nr. 6) steigt zur B-Klasse ab.

8. Männliche und weibliche Jugend B-Klasse

Aufstieg männliche Jugend

Die Staffelsieger bestreiten das Endspiel um den Titel "Meister der männlichen Jugend B-Klasse 1969"
Beide Mannschaften steigen zur Stadtklasse auf.

Aufstieg weibliche Jugend B-Klasse

Der Sieger erwirbt den Titel "Meister der weiblichen Jugend B-Klasse 1969"
Der Meister und Zweite der Staffel steigen zur Stadtklasse auf.

9. Schülerklasse

Die Staffelsieger bestreiten eine Endrunde um den Titel "Meister der Schülerklasse 1969".

10. Schülerinnenklasse

Der Staffelsieger erwirbt den Titel "Meister der Schülerinnenklasse 1969".

11. Gemischte Schülerklasse

Der Staffelsieger erwirbt den Titel "Bester der gemischten Schülerklasse 1969"

§ 5

Meldgebühren

Die Meldgebühren für Mannschaften, die zu den Punktspielen 1969 gemeldet werden, sind wie folgt festgelegt:

Stadtliga	15,-- M
Stadtklasse	10,-- M
1. Klasse	5,-- M
2. bis 4. Klasse	3,-- M
Jugend und Schülerklassen	frei

für jede gemeldete Mannschaft.

Die Startgebühren sind an den BFA Groß-Berlin des DTV auf das Konto 6651-35-32 beim Berliner Stadtkontor, 108 Berlin, Behrenstr. 43, zu überweisen. Termin 15. April 1969

Bei Zurückziehung einer Mannschaft hat die betreffende Sektion eine Ordnungsstrafe in Höhe von 10,-- M zu zahlen.

§ 6

Meldung der Mannschaftsaufstellungen

Die Meldung der Mannschaftsaufstellung (rangmäßig) hat auf der Spielberechtigungskarte zu erfolgen. Dies gilt für alle Erwachsenen- und Jugendmannschaften. Gleichzeitig ist eine Gesamt-Mannschaftsaufstellung (formlos, ebenfalls 2 fach und rangmäßig) anzufertigen.

Alle Mannschaften der betreffenden Gemeinschaft, die an den Punktspielen teilnehmen:
mit Angabe der Klassenzugehörigkeit der einzelnen Mannschaft.
Für die Spieler und -innen der Stadtliga, Stadtklasse und 1. Klasse müssen auf der Spielberechtigungskarte und der Gesamtaufstellung die Nummern der Einstufungsliste eingetragen werden.
Für die Schülerklassen ist die Einreichung einer Spielberechtigungskarte nicht erforderlich, jedoch sind die Schülermannschaften in der Gesamtmannschaftsaufstellung mit der voraussichtlichen Aufstellung (Einzel) mit anzuführen.
Einreichung der "C_Abschnitte" ist nicht mehr erforderlich.
Diese Unterlagen werden bis zum 2. April 1969 -Posteingang- an die Geschäftsstelle des BFA, 1018 Berlin, K.-M.-Allee, Sporthalle eingereicht.

§ 7

Einsatz von Nachwuchsspielern in Erwachsenenmannschaften

Werden Jugendliche oder Schüler entsprechend dem Präsidiumsbeschluss vom 14.12.1968 in 2 Mannschaften verschiedener Altersklassen eingesetzt, sind sie auf 2 Spielberechtigungskarten zu melden. Sie können nur in der Mannschaft spielen, in deren Spielberechtigungskarte sie aufgeführt sind. Der Einsatz als Ersatzspieler in einer höheren Mannschaft ist nicht möglich.

§ 8

Spielansetzungen - Spielverlegungen

Die Spielansetzungen sind bindend, Spielverlegungen sind nur mit Genehmigung des zuständigen Klassenleiters bzw. der Vorsitzenden der Kommission Spiel- und Wettkampfwesen möglich, wenn gemäß der Wettspielordnung des DTV ein schriftlicher Antrag mit entsprechender Begründung 8 Tage vorher eingereicht wird.

Für jedes Punktspiel müssen mindestens 2 Tennisplätze zur Verfügung stehen. Von den Sportgemeinschaften jeder Anlage sind die Spielansetzungen sofort zu überprüfen und bei Überbelegung der Platzanlage die Punktspiele entweder zeitlich auf den Sonnabend bzw. Sonntagvor- oder nachmittag oder örtlich auf die Plätze des Gegners zu verlegen. Die Spiele der höheren Klasse haben den Vorrang. Wenn beides nicht möglich ist, ist ein neuer Spieltermin zu vereinbaren und dem Klassenleiter zur Genehmigung einzureichen. Bei den Spielansetzungen wurde auch der Sonnabend-Vormittag berücksichtigt. Sollten Mannschaftsspieler, die im Gesundheitswesen, im Handel, im Verkehr oder in der Volkshilfe beschäftigt sind, den Dienstplan nicht entsprechend der Spielansetzungen koordinieren können, ist 14 Tage vorher eine Spielverlegung beim Klassenleiter zu beantragen oder mit dem Gegner eine Vereinbarung über den späteren Spielbeginn der betreffenden Spieler herbeizuführen.

§ 9

Ersatzspieler

Ersatzspieler müssen ebenfalls der Spielstärke entsprechend auf der Spielberechtigungskarte aufgeführt und eingesetzt werden.

§ 10

Spielberechtigung und Nachmeldung

Eine Spielberechtigung für die Punktspiele haben nur die ordnungsgemäß gemeldeten Spielerinnen und Spieler, worüber der Mannschaftsführer die vom BFA bestätigte "Spielberechtigungskarte" vorzulegen hat. Nachgemeldete Spielerinnen und Spieler können erst dann an den Punktspielen teilnehmen, wenn die Spielberechtigung und die Einstufung von der Spiel- und Wettkampfkommision erteilt worden ist.

§ 11

Gastspielgenehmigung

Anträge auf Gastspielgenehmigung sind gemäß § 4 der Wettspielordnung des DTV bis zum 2.4.1969 an die Spiel- und Wettkampfkommision einzureichen. (Sportausweis, Freigabe der BSG, Antrag der Gast-BSG).

§ 12

Ballmarke

In allen Klassen wird mit "Optimit" gespielt; (jede Mannschaft zu jedem Wettkampf 6 Bälle)

§ 13

Einsendung der Spielberichtsbogen

Die Spielberichtsbogen sind spätestens 48 Stunden nach der Spielansetzung vollständig ausgefüllt und deutlich lesbar !

1. an den zuständigen Klassenleiter (Original !!)
2. an den stellv. Vorsitzenden der Spiel und Wettkampfkommision
B. Schaedel, 1114 Berlin, Fliederallee 37

einzusenden. Auch bei Ausfall oder Abbruch von Punktspielen besteht diese Meldepflicht, wobei nach Möglichkeit gleich ein neuer Termin anzugeben ist.

Es ist unbedingt darauf zu achten, daß die Spielnummer - ersichtlich aus dem Terminplan- und die Klasse angegeben werden.

Bei den Punktspielen der Stadtliga, Stadtklasse und 1. Klasse sind bei der Ausfüllung des Spielberichtsbogen hinter dem Namen der Einzelspieler die "Einstufungsziffern" anzugeben.

Werden Spielberichtsbogen nicht fristgemäß eingesandt, wird eine Ordnungsgebühr von 5.-- M erhoben.

§ 14

Mannschaften, die zu einem Punktspiel nicht antreten, haben eine Ordnungsgebühr in Höhe von

Stadtliga	M 15,--
alle anderen Klassen	M 10,--

an den BFA zu zahlen.
Dies gilt auch für die Auf- und Abstiegsrunde !

§ 15

Klassenleiter

Für die Durchführung der Punktspiele sind Klassenleiter eingesetzt, die die Punktspiele ansetzen, überwachen und kontrollieren. Die Namen und Anschriften der Klassenleiter sind im Mitteilungsblatt (Anschriftenverzeichnis) veröffentlicht.

§ 16

Schülermannschaften

Für die Durchführung der Punktspiele 1969 der Schülerklasse gelten folgende Bestimmungen:

1. Eine Mannschaft besteht aus 4 Spielern bzw. Spielerinnen.
2. Bei einer Schülermannschaft kann 1 Mädchen eingesetzt werden.
3. Bei einer Schülerinnenmannschaft kann 1 Junge eingesetzt werden, jedoch nur nach vorheriger Zustimmung des Klassenleiters.
4. Gemischte Schülermannschaften setzen sich jeweils aus 2 Mädchen und 2 Jungen zusammen.
5. Es werden 4 Einzel und 2 Doppel gespielt. Bei den gemischten Schülermannschaften werden 2 Jungen-Einzel, 2 Mädchen-Einzel, 1 Jungen-Doppel und 1 Mädchen-Doppel ausgetragen.
6. Bei Punktgleichheit entscheiden die Sätze bzw. Spiele.
7. Mannschafts- und Spielberechtigungskarten sind nicht erforderlich.
8. Für jede Mannschaft ist ein Betreuer für das Punktspiel einzusetzen. Das Spielformular ist von beiden Betreuern mit zu unterzeichnen.
9. Die Mannschaftsaufstellung hat nach der Spielstärke zu erfolgen und kann in der Punktspielserie verändert werden.
10. Zu jedem Wettkampf sind von jeder Mannschaft 3 Tennisbälle (noch gut gespielte sind zugelassen) zu stellen.

Deutscher Tennis-Verband

Bezirksfachausschuß Groß - Berlin

T i l s e n	S c h r e c k
Vorsitzender	Vorsitzende der Spiel- und Wettkampfkommision

Grundsätze zur Berücksichtigung der Einstufungslisten bei den Mannschaftsaufstellungen 1969

Den Aufstellungen für die Mannschaften der Stadtliga, Stadtklasse und der 1. Klasse (Damen und Herren) sind die Einstufungslisten 1968 zugrunde zu legen.

Dabei ist nach folgenden Grundsätzen zu verfahren:

1. Auf Grund der Spielergebnisse 1968 in die Stadtliga, Stadtklasse oder 1. Klasse eingestufte Spielerinnen und Spieler (nachfolgend als Spieler bezeichnet) werden innerhalb der für 1969 zu meldenden Mannschaften im Prinzip in der genannten Klassen-Reihenfolge aufgestellt. Von dieser Regel abweichende Möglichkeiten:
 - a) wenn Spieler abgestiegener Mannschaften auf Grund ihrer sehr guten Ergebnisse für die Einzelwertung in der höheren Spielklasse verbleiben, dies jedoch in der Rangliste innerhalb ihrer Mannschaft widerspricht;
 - b) wenn Spieler auf Grund einzelner Ergebnisse bei Bärencupspielen, Meisterschaften odgl. über ranglistenstärkere Spieler ihrer Mannschaft hinweg für die Einzelwertung in eine höhere Klasse aufsteigen, obwohl der größere Teil der Mannschaftsspieler in der niederen Klasse eingestuft verbleibt.

2. Die innerhalb einer Klasse in die Abteilungen 1 - 7 eingestuften Spieler sollten im Prinzip in gleicher Reihenfolge wieder aufgestellt werden. Um jedoch Variationsmöglichkeiten, die der Rangliste innerhalb der jeweiligen Mannschaft oder Sektion bzw. anderen gerechtfertigten Interessen zur Aufstellung innerhalb der Mannschaft gerecht werden, offen zu lassen, wird wie folgt verfahren:

- Spieler der 1. Abteilung werden als Nr. 1 aufgestellt
- Spieler der 2. Abteilung können als Nr. 2 oder 3 aufgestellt werden
- Spieler der 3. Abteilung können als Nr. 2, 3 oder 4 aufgestellt werden
- Spieler der 4. Abteilung können als Nr. 3, 4 oder 5 aufgestellt werden
- Spieler der 5. Abteilung können als Nr. 4 oder 5 aufgestellt werden
- Spieler der 6. und 7. Abteilung werden als Nr. 6 aufgestellt.

Von dieser Regel abweichende Möglichkeiten:

- a) Spieler der 1. Abteilung, die einen Platz am Ende dieser Abteilung einnehmen und nur 1 oder 2 Spiele gewinnen haben, können auch als Nr. 2 aufgestellt werden;
 - b) Spieler der Abteilungen 2. - 7, die einen Platz an der Spitze ihrer Abteilung einnehmen und alle Spiele gewonnen oder nur ein Spiel verloren haben, bzw. die einen Platz am Ende ihrer Abteilung einnehmen und alle Spiele verloren oder nur ein Spiel gewonnen haben, können mehr als einen Platz nach oben oder unten aufgestellt werden;
 - c) wenn sich die Reihenfolge durch Abgänge oder Zugänge gegenüber der vorjährigen Einstufung verändert.
3. Zugänge einer Sektion werden entsprechend des in der alten Sektion erworbenen Platzes der Einstufungsliste bzw. entsprechend ihrer Stärke im Vergleich zu den anderen Mannschaftsspielern eingeordnet.
4. Mit Berücksichtigung der Einstufungsliste verändert sich das Verfahren der Mannschaftsaufstellungen.
- a) Spielberechtigungskarten und Gesamt-Mannschaftsaufstellungen werden in zweifacher Ausfertigung und mit den Ziffern der Einstufungsliste je Spieler versehen
bis zum 2. April 1969
an die Geschäftsstelle des BFA eingereicht.
 - b) Die Mannschaftsleiter sind verpflichtet, die auf den Spielberechtigungskarten vermerkten Einstufungsziffern anlässlich der Punkt-, Auf- und Abstiegsspiele sowie der Bärencupspiele vor die Namen der Spieler auf den Spielberichtsbogen zu vermerken.

Dr. Lorenz
Verantwortlicher der Spiel- und Wettkampf-
kommission des BFA für die Einstufungslisten

Spielansetzungen 1969

Stadtliga - Herren

- 1 BSG Einheit Weißensee I (A)
- 2 BSG Turbine Bewag I (A)
- 3 BSG Einheit Friesen I
- 4 BSG Lok Schöneweide I
- 5 TSG Oberschnöweide I
- 6 HSG Wiss. Eberswalde I
- 7 BSG Adlershof I (N)
- 8 HSG Wiss. Humboldt-Uni II (N)

Datum	Beginn	Spiel-Nr.	Platzstellende Mannschaft	Gesamtmannschaft
Stg. 4.5.	9 Uhr	1	Wissenschaft Eberswalde I	- Lok Schöneweide I
		2	Einheit Friesen I	- Adlershof I
		3	Turbine Bewag I	- Einheit Weissensee I
Stg. 11.5.	9 Uhr	4	Oberschnöweide I	- Wiss. Humboldt-Uni II
		5	Lok Schöneweide I	- Einheit Friesen I
Sbd. 17.5.	9 Uhr	6	Adlershof I	- Oberschnöweide I
		7	Wiss. Humboldt-Uni II	- Einheit Weissensee I
		8	Wiss. Eberswalde I	- Turbine Bewag I
Stg. 18.5.	9 Uhr	9	Wiss. Eberswalde I	- Einheit Friesen I
		10	Oberschnöweide I	- Lok Schöneweide I
		11	Einheit Weissensee I	- Adlershof I
Stg. 1.6.	9 Uhr	12	Turbine Bewag I	- Wiss. Humboldt-Uni II
		13	Wiss. Eberswalde I	- Oberschnöweide I
		14	Lok Schöneweide I	- Einheit Weissensee I
Stg. 8.6.	9 Uhr	15	Adlershof I	- Wiss. Humboldt-Uni II
		16	Einheit Friesen I	- Turbine Bewag I
		17	Oberschnöweide I	- Einheit Friesen I
Stg. 22.6.	9 Uhr	18	Einheit Weissensee I	- Wiss. Eberswalde I
		19	Wiss. Humboldt-Uni II	- Lok Schöneweide I
		20	Turbine Bewag I	- Adlershof I
Stg. 8.6.	9 Uhr	21	Einheit Friesen I	- Einheit Weissensee I
		22	Wiss. Humboldt-Uni II	- Wiss. Eberswalde I
		23	Lok Schöneweide I	- Adlershof I
Stg. 22.6.	9 Uhr	24	Oberschnöweide I	- Turbine Bewag I
		25	Einheit Weissensee I	- Oberschnöweide I
		26	Adlershof I	- Wiss. Eberswalde I
Stg. 22.6.	14 Uhr	27	Turbine Bewag I	- Lok Schöneweide I
		28	Einheit Friesen I	- Wiss. Humboldt-Uni II

Aufstieg: Der Meister der Stadtliga steigt zur Verbandsliga auf.

Abstieg: Die letzten beiden Mannschaften (7 und 8) steigen zur Stadtklasse ab.

Stadtklasse - Herren

Staffel I

- 1 BSG Motor Wilhelmsruh I (A)
- 2 BSG Einheit Pankow II
- 3 BSG Motor Lichtenberg I
- 4 BSG Einheit Friesen II
- 5 BSG Einheit Berliner Bär I
- 6 SG Grün-Weiß Baum'weg II (N)
- 7 HSG Wiss. Karlshorst I (N)

Datum	Beginn	Spiel- Nr.	Platzstellende Mannschaft	Gesamtmannschaft
Stg. 4.5.	9 Uhr	29	Motor Wilhelmsruh I	- Grün-Weiß Baum'weg II
	14 Uhr	30	Einheit Berl. Bär I	- Einheit Pankow II
		31	Wiss. Karlshorst I	- Einheit Friesen II
Sbd. 10.5.	14 Uhr	32	Einheit Friesen II	- Einheit Pankow II
Stg. 11.5.	9 Uhr	33	Grün-Weiß Baum'weg II	- Einheit Berl. Bär I
		34	Motor Lichtenberg I	- Wiss. Karlshorst I
Sbd. 17.5.	9 Uhr	35	Einheit Pankow II	- Motor Lichtenberg I
	14 Uhr	36	Einheit Friesen II	- Grün-Weiß Baum'weg II
		37	Wiss. Karlshorst I	- Motor Wilhelmsruh I
Stg. 18.5.	9 Uhr	38	Motor Lichtenberg I	- Einheit Berl. Bär I
		39	Grün-Weiß Baum'weg II	- Wiss. Karlshorst I
Sbd. 31.5.	9 Uhr	40	Einheit Friesen II	- Motor Wilhelmsruh I
Stg. 1.6.	9 Uhr	41	Grün-Weiß Baum'weg II	- Motor Lichtenberg I
	14 Uhr	42	Einheit Pankow II	- Wiss. Karlshorst I
		43	Einheit Berl. Bär I	- Motor Wilhelmsruh I
Stg. 8.6.	9 Uhr	44	Motor Lichtenberg I	- Einheit Friesen I
		45	Motor Wilhelmsruh I	- Einheit Pankow II
	14 Uhr	46	Wiss. Karlshorst I	- Einheit Berl. Bär I
Stg. 29.6.	9 Uhr	47	Einheit Pankow II	- Grün-Weiß Baum'weg II
		48	Motor Wilhelmsruh I	- Motor Lichtenberg I
	14 Uhr	49	Einheit Berl. Bär I	- Einheit Friesen II

Staffel II

- 1 BSG Rotation Mitte I
- 2 SG Friedrichshagen II
- 3 BSG NARVA Berlin I
- 4 BSG Einheit Mitte I
- 5 BSG Aufbau Zentrum I
- 6 BSG Einheit Pankow III (N)
- 7 BSG Chemie Grünau I (N)

Stg. 4.5.	9 Uhr	50	Einheit Pankow III	- Rotation Mitte I
		51	Aufbau Zentrum I	- Einheit Mitte I
Sbd. 10.5.	14 Uhr	52	NARVA Berlin I	- Chemie Grünau I

Datum	Beginn	Spiel- Nr.	Platzstellende Mannschaft	Gastmannschaft
Stg. 11.5.	9 Uhr	53	Rotation Mitte I	- Einheit Mitte I
		54	Aufbau Zentrum I	- NARVA Berlin I
	14 Uhr	55	Friedrichshagen II	- Chemie Grünau I
Sbd. 17.5.	9 Uhr	56	Friedrichshagen II	- Einheit Mitte I
Stg. 18.5.	9 Uhr	57	NARVA Berlin I	- Friedrichshagen II
	14 Uhr	58	Chemie Grünau I	- Rotation Mitte I
		59	Einheit Mitte I	- Einheit Pankow III
Sbd. 31.5.	9 Uhr	60	Rotation Mitte I	- NARVA Berlin I
		61	Einheit Pankow III	- Aufbau Zentrum I
		62	Einheit Mitte I	- Chemie Grünau I
Stg. 1.6.	14 Uhr	63	Friedrichshagen II	- Aufbau Zentrum I
Sbd. 7.6.	9 Uhr	64	Rotation Mitte I	- Friedrichshagen II
Stg. 8.6.	9 Uhr	65	Chemie Grünau I	- Aufbau Zentrum I
Stg. 22.6.	9 Uhr	66	Einheit Mitte I	- NARVA Berlin I
	14 Uhr	67	Aufbau Zentrum I	- Rotation Mitte I
		68	Chemie Grünau I	- Einheit Pankow III
Sbd. 28.6.	9 Uhr	69	NARVA Berlin I	- Einheit Pankow III
Stg. 29.6.	14 Uhr	70	Einheit Pankow III	- Friedrichshagen II

Endspiel der Staffelsieger

Stg. 7.9. 9 Uhr 71 Sieger Staffel I - Sieger Staffel II

Meister der Stadtklasse:

2.

Beide Mannschaften steigen zur Stadtklasse auf.

Die Letzten jeder Staffel (Nr. 7) steigen zur 1. Klasse ab.

1. Klasse - Herren

Staffel I

- 1 BSG Turbine Bewag II (A)
- 2 BSG Medizin Nordost II
- 3 BSG Einheit Weißensee II
- 4 BSG Aufbau Zentrum III
- 5 BSG Motor Wilhelmsruh II
- 6 HSG Wiss. Humboldt-Uni III
- 7 BSG Rotation Mitte III (N)

Datum	Beginn	Spiel-Nr.	Platzstellende Mannschaft	Gastmannschaft
Sbd. 3.5.	14 Uhr	72	Medizin Nordost II	- Rotation Mitte III
		73	Einheit Weißensee II	- Wiss. Humboldt-Uni III
		74	Aufbau.Zentrum III	- Motor Wilhelmsruh II
Sbd. 10.5.	9 Uhr	75	Wiss. Humboldt-Uni III	- Aufbau Zentrum III
	14 Uhr	76	Turbine Bewag II	- Medizin Nordost II
Stg. 11.5.	14 Uhr	77	Rotation Mitte III	- Einheit Weißensee II
Sbd. 17.5.	9 Uhr	78	Aufbau Zentrum III	- Rotation Mitte III
	14 Uhr	79	Einheit Weißensee II	- Turbine Bewag II
		80	Motor Wilhelmsruh II	- Wiss. Humboldt-Uni III
Stg. 18.5.	14 Uhr	81	Rotation Mitte III	- Motor Wilhelmsruh II
Stg. 1.6.	14 Uhr	82	Medizin Nordost II	- Einheit Weißensee II
		83	Turbine Bewag II	- Aufbau Zentrum III
Sbd. 7.6.	14 Uhr	84	Aufbau Zentrum III	- Medizin Nordost II
		85	Motor Wilhelmsruh II	- Turbine Bewag II
		86	Wiss. Humboldt-Uni III	- Rotation Mitte III
Sbd. 21.6.	14 Uhr	87	Einheit Weißensee II	- Aufbau Zentrum III
		88	Medizin Nordost II	- Motor Wilhelmsruh II
		89	Turbine Bewag II	- Wiss. Humboldt-Uni III
Sbd. 28.6.	14 Uhr	90	Motor Wilhelmsruh II	- Einheit Weißensee II
		91	Wiss. Humboldt-Uni III	- Medizin Nordost II
		92	Rotation Mitte III	- Turbine Bewag II

1. Klasse - Herren

Staffel II

- 1 BSG Adlershof II
- 2 BSG Turbine Gas/Wasser I
- 3 BSG Motor Wildau I
- 4 BSG DAW I
- 5 BSG Medizin Köpenick I
- 6 SG Friedrichshagen III
- 7 BSG Stahl Schöneweide I (N)

Stg. 4.5.	9 Uhr	93	Turbine Gas/Wasser I	- Stahl Schöneweide I
		94	Motor Wildau I	- Friedrichshagen III
	14 Uhr	95	DAW I	- Medizin Köpenick I
Sbd. 10.5.	9 Uhr	96	Adlershof II	- Turbine Gas/Wasser I
	14 Uhr	97	Stahl Schöneweide I	- Motor Wildau I
		98	Friedrichshagen III	- DAW I
Sbd. 17.5.	14 Uhr	99	Motor Wildau I	- Adlershof II
		100	DAW I	- Stahl Schöneweide I
		101	Medizin Köpenick I	- Friedrichshagen III

Datum	Beginn	Spiel-Nr.	Platzstellende Mannschaft	Gastmannschaft
Stg. 1.6.	14 Uhr	102	Turbine Gas/Wasser I	- Motor Wildau I
		103	Adlershof II	- DAW I
		104	Stahl Schöneweide I	- Medizin Köpenick I
Sbd. 7.6.	14 Uhr	105	DAW I	- Turbine Gas/Wasser I
		106	Medizin Köpenick I	- Adlershof II
		107	Friedrichshagen III	- Stahl Schöneweide I
Sbd. 21.6.	14 Uhr	108	Adlershof II	- Friedrichshagen III
Stg. 22.6.	9 Uhr	109	Motor Wildau I	- DAW I
		110	Turbine Gas/Wasser I	- Medizin Köpenick I
Sbd. 28.6.	14 Uhr	111	Friedrichshagen III	- Turbine Gas/Wasser I
		112	Stahl Schöneweide I	- Adlershof II
Stg. 29.6.	14 Uhr	113	Medizin Köpenick I	- Motor Wildau I

1. Klasse - Herren

Staffel III

- 1 BSG Motor Treptow I
- 2 BSG Einheit Friesen II
- 3 TSG Oberschöneweide II
- 4 BSG Motor Köpenick I
- 5 BSG Einheit Mitte II
- 6 BSG Motor Gerätebau I
- 7 BSG Motor Wildau II (N)

Sbd. 3.5.	14 Uhr	114	Einheit Friesen II	- Motor Wildau II
		115	Oberschöneweide II	- Motor Gerätebau I
		116	Motor Köpenick I	- Einheit Mitte II
Sbd. 10.5.	14 Uhr	117	Motor Treptow I	- Einheit Friesen II
		118	Motor Wildau II	- Oberschöneweide II
Stg. 11.5.	14 Uhr	119	Motor Gerätebau I	- Motor Köpenick I
Sbd. 17.5.	14 Uhr	120	Oberschöneweide II	- Motor Treptow I
		121	Motor Köpenick I	- Motor Wildau II
		122	Einheit Mitte II	- Motor Gerätebau I
Sbd. 31.5.	14 Uhr	123	Motor Wildau II	- Motor Treptow I
Stg. 1.6.	14 Uhr	124	Einheit Friesen II	- Oberschöneweide II
		125	Motor Treptow I	- Motor Köpenick I
		126	Motor Wildau II	- Einheit Mitte II
Sbd. 7.6.	9 Uhr	127	Motor Köpenick I	- Einheit Friesen II
	14 Uhr	128	Einheit Mitte II	- Motor Treptow I
Stg. 8.6.	14 Uhr	129	Motor Gerätebau I	- Motor Wildau II

Datum	Beginn	Spiel- Nr.	Platzstellende Mannschaft	Gastmannschaft
Sbd. 21.6.	14 Uhr	130	Oberschöneeweide II	- Motor Köpenick I
		131	Einheit Friesen II	- Einheit Mitte II
		132	Motor Treptow I	- Motor Gerätebau I
Sbd. 28.6.	14 Uhr	133	Einheit Mitte II	- Oberschöneeweide II
Stg. 29.6.	14 Uhr	134	Motor Gerätebau I	- Einheit Friesen II

1. Klasse - Herren

Staffel IV

- 1 BSG Aufbau Zentrum II
- 2 BSG Lok Schöneeweide II
- 3 BSG NARVA Berlin II
- 4 BSG Einheit Treptow I
- 5 BSG Motor Alex I
- 6 BSG Motor Lichtenberg II
- 7 BSG Empor Pankow I (N)

Sbd. 3.5.	14 Uhr	135	Lok Schöneeweide II	- Empor Pankow I
		136	Einheit Treptow I	- Motor Alex I
Sbd. 10.5.	14 Uhr	137	Aufbau Zentrum II	- Lok Schöneeweide II
		138	Motor Lichtenberg II	- Einheit Treptow I
Stg. 11.5.	9 Uhr	139	Empor Pankow I	- NARVA Berlin II
Sbd. 17.5.	14 Uhr	140	Einheit Treptow I	- Empor Pankow I
		141	Motor Alex I	- Motor Lichtenberg II
Stg. 18.5.	14 Uhr	142	NARVA Berlin II	- Aufbau Zentrum II
Sbd. 31.5.	9 Uhr	143	NARVA Berlin II	- Motor Lichtenberg II
Stg. 1.6.	14 Uhr	144	Lok Schöneeweide II	- NARVA Berlin II
		145	Aufbau Zentrum II	- Einheit Treptow I
		146	Empor Pankow I	- Motor Alex I
Sbd. 7.6.	14 Uhr	147	Motor Alex I	- Aufbau Zentrum II
		148	Motor Lichtenberg II	- Empor Pankow I
Stg. 8.6.	14 Uhr	149	Einheit Treptow I	- Lok Schöneeweide II
		150	Aufbau Zentrum II	- Motor Lichtenberg II
Sbd. 21.6.	14 Uhr	151	NARVA Berlin II	- Einheit Treptow I
		152	Lok Schöneeweide II	- Motor Alex I
Sbd. 28.6.	14 Uhr	153	Motor Alex I	- NARVA Berlin II
		154	Motor Lichtenberg II	- Lok Schöneeweide II
		155	Empor Pankow I	- Aufbau Zentrum II

Datum	Beginn	Spiel- Nr.	Platzstellende Mannschaft	Gastmannschaft
-------	--------	---------------	------------------------------	----------------

Endrunde der Staffelsieger

Stg. 7.9.	9 Uhr	156	Staffelsieger I	- Staffelsieger II
		
		157	Staffelsieger IV	- Staffelsieger III
		
Stg. 14.9.	14 Uhr	158	Staffelsieger I	- Staffelsieger III
		
		159	Staffelsieger II	- Staffelsieger IV
		
Stg. 21.9.	9 Uhr	160	Staffelsieger III	- Staffelsieger II
		
		161	Staffelsieger IV	- Staffelsieger I
		

Endstand

Siege

Punkte

Meister der 1. Klasse:
2. der 1. Klasse:
3. der 1. Klasse:
4. der 1. Klasse:

Aufstieg:

Der Meister und Zweite steigen zur Stadtklasse auf.

Abstieg:

Die vier Staffelletzten (?) steigen zur 2. Klasse ab.

Datum	Beginn	Spiel-	Platz-	Gast-
		Nr.	Stellende	mannschaft
			Mannschaft	
<u>2. Klasse - Herren</u>				
<u>Staffel I</u>				
		1	BSG Medizin Buch I (A)	
		2	BSG Turbine Bewag III	
		3	BSG Einheit Mitte III	
		4	BSG Einheit Treptow II	
		5	BSG Einheit Karlshorst I	
		6	HSG Wiss. Karlshorst II (N)	
		7	BSG Aufbau Neander (N)	
Stg.	4.5.	9 Uhr	162 Einheit Treptow II 163 Einheit Karlshorst I 164 Aufbau Neander	- Turbine Bewag III - Medizin Buch I - Wiss. Karlshorst II
Stg.	11.5.	9 Uhr	165 Einheit Karlshorst I 166 Turbine Bewag III 167 Wiss. Karlshorst II	- Einheit Treptow II - Aufbau Neander - Einheit Mitte III
Sbd.	31.5.	14 Uhr	168 Wiss. Karlshorst II 169 Einheit Mitte III 170 Turbine Bewag III	- Einheit Karlshorst I - Aufbau Neander - Medizin Buch I
Stg.	1.6.	9 Uhr	171 Medizin Buch I 172 Aufbau Neander	- Einheit Mitte III - Einheit Treptow II
Sbd.	7.6.	9 Uhr	173 Einheit Mitte III 174 Medizin Buch I 175 Einheit Karlshorst I	- Turbine Bewag III - Einheit Treptow II - Aufbau Neander
Stg.	8.6.	9 Uhr	176 Einheit Treptow II	- Wiss. Karlshorst II
Sbd.	24.6.	9 Uhr	177 Turbine Bewag III	- Einheit Karlshorst I
Stg.	22.6.	9 Uhr	178 Medizin Buch I 179 Einheit Treptow II	- Wiss. Karlshorst II - Einheit Mitte III
Stg.	29.6.	9 Uhr	180 Wiss. Karlshorst II 181 Aufbau Neander 182 Einheit Mitte III	- Turbine Bewag III - Medizin Buch I - Einheit Karlshorst I
<u>Staffel II</u>				
		1	SG Grün-Weiß Baum'weg III	
		2	BSG Motor Treptow II	
		3	TSG Oberschöneweide III	
		4	BSG NARVA Berlin III	
		5	BSG Aufbau Zentrum V (N)	
		6	BSG Lok Schöneweide III (N)	
		7	BSG Einheit Pankow IV (N)	
Stg.	3.5.	14 Uhr	183 Motor Treptow II 184 Grün-Weiß Baum'weg III	- NARVA Berlin III - Aufbau Zentrum V

Datum	Beginn	Spiel-	Platz-	Gast-
		Nr.	Stellende	mannschaft
			Mannschaft	
Stg.	4.5.	9 Uhr	185 Lok Schöneweide III	- Einheit Pankow IV
Stg.	11.5.	9 Uhr	186 NARVA Berlin III 187 Einheit Pankow IV 188 Oberschöneweide III	- Aufbau Zentrum V - Motor Treptow II - Lok Schöneweide III
Sbd.	31.5.	14 Uhr	189 Oberschöneweide III 190 Aufbau Zentrum V	- Grün-Weiß Baum'weg III - Motor Treptow II
Stg.	1.6.	9 Uhr	191 Aufbau Zentrum V 192 NARVA Berlin III	- Lok Schöneweide III - Einheit Pankow IV
Sbd.	7.6.	9 Uhr	193 Motor Treptow II 194 NARVA Berlin III 195 Einheit Pankow IV	- Oberschöneweide III - Grün-Weiß Baum'weg III - Aufbau Zentrum V
Stg.	8.6.	9 Uhr	196 Einheit Pankow IV 197 Grün-Weiß Baum'weg III 198 Lok Schöneweide III	- Oberschöneweide III - Motor Treptow II - NARVA Berlin III
Stg.	22.6.	9 Uhr	199 Lok Schöneweide III 200 Oberschöneweide III	- Grün-Weiß Baum'weg III - NARVA Berlin III
Stg.	29.6.	9 Uhr	201 Motor Treptow II 202 Grün-Weiß Baum'weg III 203 Aufbau Zentrum V	- Lok Schöneweide III - Einheit Pankow IV - Oberschöneweide III
<u>Staffel III</u>				
		1	BSG Aufbau Zentrum IV	
		2	TSG Toni Merckens Mahlow	
		3	SG Friedrichshagen IV	
		4	BSG Motor Köpenick II	
		5	BSG Adlershof III (N)	
		6	BSG DAW II (N)	
		7	BSG Turbine Gas/Wasser II (N)	
Stg.	4.5.	9 Uhr	204 Toni Merckens Mahlow 205 Motor Köpenick II 206 DAW II	- Turbine Gas/Wasser II - Aufbau Zentrum IV - Adlershof III
Sbd.	10.5.	14 Uhr	207 Friedrichshagen IV	- Adlershof III
Stg.	11.5.	9 Uhr	208 Motor Köpenick II 209 DAW II	- Turbine Gas/Wasser II - Toni Merckens Mahlow
Stg.	18.5.	9 Uhr	210 Aufbau Zentrum IV	- Friedrichshagen IV
Sbd.	31.5.	14 Uhr	211 Adlershof III	- Motor Köpenick II
Stg.	1.6.	9 Uhr	212 Turbine Gas/Wasser II	- DAW II
Sbd.	7.6.	9 Uhr	213 Friedrichshagen IV 214 DAW II	- Toni Merckens Mahlow - Motor Köpenick II

Datum	Beginn Spiel- Nr.	Platzstellende Mannschaft	Gastmannschaft
Stg. 8.6.	9 Uhr 215	Friedrichshagen IV	- DAW II
	216	Toni Merkens Mahlow	- Aufbau Zentrum IV
	217	Turbine Gas/Wasser II	- Adlershof III
Sbd. 21.6.	9 Uhr 218	Aufbau Zentrum IV	- Turbine Gas-/Wasser II
Stg. 22.6.	9 Uhr 219	Toni Merkens Mahlow	- Motor Köpenick II
	220	Adlershof III	- Aufbau Zentrum IV
	221	Turbine Gas/Wasser II	- Friedrichshagen IV
Stg. 29.6.	9 Uhr 222	Adlershof III	- Toni Merkens Mahlow
	223	Motor Köpenick II	- Friedrichshagen IV
	14 Uhr 224	Aufbau Zentrum IV	- DAW II

Staffel IV

- 1 BSG Berliner Brauereien
- 2 BSG Außenhandel Berlin I
- 3 BSG Einheit Berliner Bär II
- 4 HSG Wiss. Humboldt-Uni IV
- 5 BSG Lok Mitte
- 6 BSG Einheit Weißensee II (N)

Sbd. 3.5.	14 Uhr 225	Wiss. Humboldt-Uni IV	- Außenhandel Berlin I
Stg. 4.5.	9 Uhr 226	Lok Mitte	- Einheit Weißensee II
Stg. 11.5.	9 Uhr 227	Außenhandel Berlin I	- Einheit Weißensee II
	228	Lok Mitte	- Einheit Berliner Bär II
Sbd. 31.5.	14 Uhr 229	Einheit Weißensee II	- Wiss. Humboldt-Uni IV
Stg. 1.6.	9 Uhr 230	Berliner Brauereien I	- Einheit Berliner Bär II
Sbd. 7.6.	9 Uhr 231	Außenhandel Berlin I	- Einheit Berliner Bär II
	232	Wiss. Humboldt-Uni IV	- Berliner Brauereien I
Stg. 8.6.	9 Uhr 233	Einheit Berliner Bär II	- Einheit Weißensee II
	234	Berliner Brauereien I	- Außenhandel Berlin I
	235	Lok Mitte	- Wiss. Humboldt-Uni IV
Stg. 15.6.	14 Uhr 236	Berliner Brauereien I	- Lok Mitte
	237	Einheit Berliner Bär II	- Wiss. Humboldt-Uni IV
Stg. 29.6.	9 Uhr 238	Außenhandel Berlin I	- Lok Mitte
	239	Einheit Weißensee II	- Berliner Brauereien I

Endrunde der Staffelsieger

Stg. 7.9.	9 Uhr 240	Staffelsieger I	- Staffelsieger II

	241	Staffelsieger IV	- Staffelsieger III

Datum	Beginn Spiel- Nr.	Platzstellende Mannschaft	Gastmannschaft
Stg. 21.9.	9 Uhr 242	Staffelsieger I	- Staffelsieger III
	243	Staffelsieger II	- Staffelsieger IV

Stg. 28.9.	9 Uhr 244	Staffelsieger III	- Staffelsieger II
	245	Staffelsieger IV	- Staffelsieger I

Endstand:

	Siege	Punkte
Meister der 2. Klasse
2. der 2. Klasse
3. der 2. Klasse
4. der 2. Klasse

Aufstieg:

Alle Staffelsieger steigen zur 1. Klasse auf.

Abstieg:

Die Letzten (7) jeder Staffel steigen zur 3. Klasse ab.

3. Klasse - Herren

Staffel I

- 1 BSG Einheit Pankow V
- 2 BSG Medizin Nordost III
- 3 BSG Motor Wilhelmsruh III
- 4 BSG Einheit Berliner Brauereien II
- 5 BSG Einheit Treptow III (N)
- 6 BSG Einheit Berliner Bär III (N)
- 7 HSG Wiss. Humboldt-Uni V (N)

Sbd. 3.5.	9 Uhr 246	Med. Nordost III	- Wiss. Humboldt-Uni V
	14 Uhr 247	Motor Wilhelmsruh III	- Einheit Berl. Bär III
Stg. 4.5.	9 Uhr 248	Einheit Berl. Brauereien II	- Einheit Treptow III
Sbd. 10.5.	14 Uhr 249	Einheit Pankow V	- Med. Nordost III
	9 Uhr 250	Wiss. Humboldt-Uni V	- Motor Wilhelmsruh III
	14 Uhr 251	Einheit Berl. Bär III	- Einheit Berl. Brauer. II

Datum	Beginn	Spiel- Nr.	Platzstellende Mannschaft	Gastmannschaft
Sbd. 17.5.	9 Uhr	252	Motor Wilhelmsruh III	- Einheit Pankow V
		253	Einheit Berl. Brauer. II	- Wiss. Humboldt-Uni V
		254	Einheit Treptow III	- Einheit. Berl. Bär III
Stg. 18.5.	9 Uhr	255	Med. Nordost III	- Motor Wilhelmsruh III
		256	Einheit Pankow V	- Einheit Berl. Brauer. II
		257	Wiss. Humboldt-Uni V	- Einheit Treptow III
Sbd. 7.6.	14 Uhr	258	Einheit Berl. Brauer. II	- Medizin Nordost III
		259	Einheit Treptow III	- Einheit Pankow V
		260	Einheit Berliner Bär III	- Wiss. Humboldt-Uni V
Stg. 22.6.	9 Uhr	261	Motor Wilhelmsruh III	- Einheit Berl. Brauer. II
		262	Medizin Nordost III	- Einheit Treptow III
		263	Einheit Pankow V	- Einheit Berliner Bär III
Sbd. 28.6.	14 Uhr	264	Einheit Treptow III	- Motor Wilhelmsruh III
		265	Einheit Berl. Bär III	- Medizin Nordost III
		266	Wiss. Humboldt-Uni V	- Einheit Pankow V

Staffel II

		1	BSG Empor Pankow II	
		2	BSG Außenhandel Berlin II	
		3	BSG Motor Alex II	
		4	SG Friedrichshagen VI (N)	
		5	BSG Turbine Bewag IV (N)	
		6	BSG Lok Schöneweide V (N)	
Sbd. 3.5.	14 Uhr	267	Außenhandel Berlin II	- Lok Schöneweide V
		268	Motor Alex II	- Turbine Bewag IV
Sbd. 10.5.	14 Uhr	269	Empor Pankow II	- Außenhandel Berlin II
		270	Lok Schöneweide V	- Motor Alex II
Sbd. 17.5.	9 Uhr	271	Motor Alex II	- Empor Pankow II
		272	Friedrichshagen VI	- Turbine Bewag IV
Stg. 18.5.	9 Uhr	273	Außenhandel Berlin II	- Motor Alex II
		274	Lok Schöneweide V	- Friedrichshagen VI
Sbd. 7.6.	14 Uhr	275	Friedrichshagen VI	- Empor Pankow II
		276	Turbine Bewag IV	- Lok Schöneweide V
Stg. 22.6.	9 Uhr	277	Außenhandel Berlin II	- Friedrichshagen VI
		278	Empor Pankow II	- Turbine Bewag IV
Sbd. 28.6.	14 Uhr	279	Friedrichshagen VI	- Motor Alex II
		280	Turbine Bewag IV	- Außenhandel Berlin II
		281	Lok Schöneweide V	- Empor Pankow II

Datum	Beginn	Spiel- Nr.	Platzstellende Mannschaft	Gastmannschaft
-------	--------	---------------	------------------------------	----------------

Staffel III

		1	BSG Stahl Schöneweide II	
		2	HSG Wiss. Karlshorst III	
		3	BSG Einheit Friesen IV	
		4	BSG Einheit Mitte IV	
		5	BSG Motor Gerätebau II	
		6	BSG Motor Treptow III (N)	
		7	BSG Turbine Gas/Wasser III (N)	
Sbd. 3.5.	14 Uhr	282	Stahl Schöneweide II	- Motor Treptow III
		283	Wiss. Karlshorst III	- Motor Gerätebau II
		284	Einheit Friesen IV	- Einheit Mitte IV
Sbd. 10.5.	14 Uhr	285	Turbine Gas/Wasser III	- Stahl Schöneweide II
		286	Motor Treptow III	- Wiss. Karlshorst III
		287	Motor Gerätebau II	- Einheit Friesen IV
Sbd. 17.5.	9 Uhr	288	Wiss. Karlshorst III	- Turbine Gas/Wasser III
		289	Einheit Friesen IV	- Motor Treptow III
		290	Einheit Mitte IV	- Motor Gerätebau II
Stg. 18.5.	9 Uhr	291	Stahl Schöneweide II	- Wiss. Karlshorst III
		292	Turbine Gas/Wasser III	- Einheit Friesen IV
		293	Motor Treptow III	- Einheit Mitte IV
Sbd. 7.6.	14 Uhr	294	Einheit Friesen IV	- Stahl Schöneweide II
		295	Motor Gerätebau II	- Motor Treptow III
Stg. 8.6.	14 Uhr	296	Einheit Mitte IV	- Turbine Gas/Wasser III
Stg. 22.6.	14 Uhr	297	Wiss. Karlshorst III	- Einheit Friesen IV
		298	Stahl Schöneweide II	- Einheit Mitte IV
		299	Turbine Gas/Wasser III	- Motor Gerätebau II
Sbd. 28.6.	9 Uhr	300	Einheit Mitte IV	- Wiss. Karlshorst III
		301	Motor Gerätebau II	- Stahl Schöneweide II
		302	Motor Treptow III	- Turbine Gas/Wasser III

Staffel IV

		1	BSG Chemie Grünau II	
		2	BSG DAW III	
		3	BSG Motor Lichtenberg III	
		4	BSG NARVA Berlin IV	
		5	SG Grün-Weiß Baumschulenberg IV	
		6	BSG Rotation Mitte III (N)	
		7	BSG Turbine Bewag V (N)	
Sbd. 3.5.	14 Uhr	303	DAW III	- Turbine Bewag V
		304	Motor Lichtenberg III	- Rotation Mitte III
		305	NARVA Berlin IV	- Grün-Weiß Baumweg IV

Datum	Beginn Spiel- Nr.	Platzstellende Mannschaft	Gastmannschaft
Sbd. 10.5.	14 Uhr 306	Chemie Grünau II	- DAW III
	307	Turbine Bewag V	- Motor Lichtenberg III
	308	Rotation Mitte III	- NARVA Berlin IV
Stg. 11.5.	14 Uhr 309	NARVA Berlin IV	- Turbine Bewag V
Sbd. 17.5.	9 Uhr 310	Motor Lichtenberg III	- Chemie Grünau II
	311	Grün-Weiß Baum'weg IV	- Rotation Mitte III
Stg. 18.5.	9 Uhr 312	DAW III	- Motor Lichtenberg III
	313	Chemie Grünau II	- NARVA Berlin IV
	314	Turbine Bewag V	- Grün-Weiß Baum'weg IV
Sbd. 7.6.	14 Uhr 315	Grün-Weiß Baum'weg IV	- Chemie Grünau II
	316	Rotation Mitte III	- Turbine Bewag V
Stg. 8.6.	14 Uhr 317	NARVA Berlin IV	- DAW III
Stg. 22.6.	9 Uhr 318	Motor Lichtenberg III	- NARVA Berlin IV
	319	DAW III	- Grün-Weiß Baum'weg IV
	320	Chemie Grünau II	- Rotation Mitte III
Sbd. 28.6.	14 Uhr 321	Grün-Weiß Baum'weg IV	- Motor Lichtenberg III
	322	Rotation Mitte III	- DAW III
	323	Turbine Bewag V	- Chemie Grünau II

Staffel V

- 1 TSG Oberschöne weide IV (A)
- 2 SG Friedrichshagen V
- 3 BSG Lok Schöne weide IV
- 4 BSG Motor Köpenick III
- 5 BSG NARVA Berlin V
- 6 BSG Medizin Köpenick II (N)
- 7 BSG Adlershof IV (N)

Sbd. 3.5.	14 Uhr 324	Friedrichshagen V	- Adlershof IV
	325	Lok Schöne weide IV	- Medizin Köpenick II
	326	Motor Köpenick III	- NARVA Berlin V
Sbd. 10.5.	14 Uhr 327	Oberschöne weide IV	- Friedrichshagen V
	328	Adlershof IV	- Lok Schöne weide IV
	329	Medizin Köpenick II	- Motor Köpenick III
Sbd. 17.5.	9 Uhr 330	Lok Schöne weide IV	- Oberschöne weide IV
	331	Motor Köpenick III	- Adlershof IV
Stg. 18.5.	9 Uhr 332	Friedrichshagen V	- Lok Schöne weide IV
	333	Oberschöne weide IV	- Motor Köpenick III
	334	Adlershof IV	- NARVA Berlin V
Sbd. 31.5.	14 Uhr 335	NARVA Berlin V	- Medizin Köpenick II
Sbd. 7.6.	14 Uhr 336	Motor Köpenick III	- Friedrichshagen V
	337	NARVA Berlin V	- Oberschöne weide IV
	338	Medizin Köpenick II	- Adlershof IV

Datum	Beginn Spiel- Nr.	Platzstellende Mannschaft	Gastmannschaft
Stg. 22.6.	9 Uhr 339	Lok Schöne weide IV	- Motor Köpenick III
	340	Friedrichshagen V	- NARVA Berlin V
	341	Oberschöne weide IV	- Medizin Köpenick II
Sbd. 28.6.	14 Uhr 342	NARVA Berlin V	- Lok Schöne weide IV
	343	Medizin Köpenick II	- Friedrichshagen V
	344	Adlershof IV	- Oberschöne weide IV

Endrunde der Staffelsieger

Stg. 7.9.	9 Uhr 345	Staffelsieger V	- Staffelsieger II
	346	Staffelsieger IV	- Staffelsieger III
Sbd. 13.9.	14 Uhr 347	Staffelsieger II	- Staffelsieger I
	348	Staffelsieger III	- Staffelsieger V
Stg. 14.9.	14 Uhr 349	Staffelsieger I	- Staffelsieger III
	350	Staffelsieger V	- Staffelsieger IV
Stg. 21.9.	9 Uhr 351	Staffelsieger III	- Staffelsieger II
	352	Staffelsieger IV	- Staffelsieger I
Stg. 28.9.	9 Uhr 353	Staffelsieger II	- Staffelsieger IV
	354	Staffelsieger I	- Staffelsieger V

<u>Endstand</u>	<u>Siege</u>	<u>Punkte</u>
Meister der 3. Klasse :
2. der 3. Klasse :
3. der 3. Klasse :
4. der 3. Klasse :
5. der 3. Klasse :

Aufstieg zur 2. Klasse

Die ersten vier Mannschaften der Endrunde der Staffelsieger.

Abstieg

Es steigt keine Mannschaft ab.

Datum	Beginn Spiel- Nr.	Platzstellende Mannschaft	Gastmannschaft
-------	----------------------	------------------------------	----------------

4. Klasse - Herren

Staffel I

- 1 BSG Berliner Brauereien III
- 2 BSG Wiss. Brandenburger Tor
- 3 BSG Einheit Weißensee IV
- 4 BSG Einheit Pankow VI
- 5 BSG Einheit Berliner Bär IV (N)
- 6

Stg.	4.5.	14 Uhr	355	Berl. Brauereien III	-
			356	Einh. Berliner Bär IV	- Wiss. Brandenbg. Tor
			357	Einheit Pankow VI	- Einheit Weißensee IV
Stg.	11.5.	14 Uhr	358		- Einheit Pankow VI
			359	Wiss. Brandenbg. Tor	- Berl. Brauereien III
			360	Einheit Weissensee IV	- Einheit Berliner Bär IV
Stg.	18.5.	14 Uhr	361	Wiss. Brandenbg. Tor	-
			362	Berl. Brauereien III	- Einheit Weißensee IV
			363	Einheit Berliner Bär IV	- Einheit Pankow VI
Stg.	8.6.	Uhr	364		- Einheit Berliner Bär VI
		9 Uhr	365	Einheit Weißensee IV	- Wiss. Brandenbg. Tor
		14 Uhr	366	Einheit Pankow VI	- Berliner Brauereien III
Stg.	22.6.	14 Uhr	367	Einheit Weißensee IV	-
			368	Wiss. Brandenbg. Tor	- Einheit Pankow VI
Stg.	28.6.	14 Uhr	369	Berl. Brauereien III	- Einheit Berliner Bär IV

Staffel II

- 1 BSG Medizin Lichtenberg
- 2 HSG Wiss. Karlshorst IV
- 3 BSG Motor Treptow IV (N)
- 4 TSG Toni Merckens Mahlow II (N)
- 5 BSG Empor Pankow III (N)
- 6

Stg.	4.5.	14 Uhr	370	Medizin Lichtenberg	-
			371	Empor Pankow III	- Wiss. Karlshorst V
			372	Toni Merckens Mahlow II	- Motor Treptow IV
Stg.	11.5.	14 Uhr	373		- Toni Merckens Mahlow II
			374	Wiss. Karlshorst V	- Medizin Lichtenberg
			375	Motor Treptow IV	- Empor Pankow III
Stg.	18.5.	14 Uhr	376	Wiss. Karlshorst V	-
			377	Medizin Lichtenberg	- Motor Treptow IV
			378	Empor Pankow III	- Toni Merckens Mahlow II
Stg.	8.6.	14 Uhr	379		- Empor Pankow III
			380	Motor Treptow IV	- Wiss. Karlshorst V
			381	Toni Merckens Mahlow II	- Medizin Lichtenberg

Datum	Beginn Spiel- Nr.	Platzstellende Mannschaft	Gastmannschaft
-------	----------------------	------------------------------	----------------

	Uhr	382	Motor Treptow IV	-
		383	Wiss. Karlshorst V	- Toni Merckens Mahlow II
		384	Medizin Lichtenberg	- Empor Pankow III

Staffel III

- 1 BSG Einheit Treptow IV
- 2 BSG Motor Köpenick IV
- 3 BSG Stahl Schöneweide III
- 4 BSG Motor Wildau III (N)
- 5 SG Grün-Weiß Baum'weg V (N)
- 6

Stg.	4.5.	14 Uhr	385	Einheit Treptow IV	- Grün-Weiß Baum'weg V
			386		- Motor Köpenick IV
			387	Motor Wildau III	- Stahl Schöneweide III
Stg.	11.5.	14 Uhr	388	Grün-Weiß Baum'weg V	- Motor Wildau III
			389	Motor Köpenick IV	- Einheit Treptow IV
			390	Stahl Schöneweide III	-
Stg.	18.5.	14 Uhr	391	Motor Köpenick IV	- Grün-Weiß Baum'weg V
			392	Einheit Treptow IV	- Stahl Schöneweide III
			393		- Motor Wildau III
Stg.	8.6.	14 Uhr	394	Grün-Weiß Baum'weg V	-
			395	Stahl Schöneweide III	- Motor Köpenick IV
			396	Motor Wildau III	- Einheit Treptow IV
Stg.	22.6.	14 Uhr	397	Stahl Schöneweide III	- Grün-Weiß Baum'weg V
			398	Motor Köpenick IV	- Motor Wildau III
			399	Einheit Treptow IV	-

Endrunde der Staffelsieger

Stg.	7.9.	9 Uhr	400	Staffelsieger I	- Staffelsieger II
			
Stg.	14.9.	14 Uhr	401	Staffelsieger II	- Staffelsieger III
			
Stg.	21.9.	9 Uhr	402	Staffelsieger III	- Staffelsieger I
			

Endstand	Siege	Punkte
Meister der 4. Klasse :
2. der 4. Klasse :
3. der 4. Klasse :

Alle drei Staffelsieger steigen zur 3. Klasse auf.

Datum	Beginn	Spiel- Nr.	Platzstelle Mannschaft	Gastmannschaft
<u>Stadtliga - Damen</u>				
		1	BSG Einheit Mitte I	
		2	BSG Turbine Bewag I	
		3	BSG Aufbau Zentrum I	
		4	TSG Oberschöneeweide I	
		5	BSG Motor Treptow I	
		6	BSG NARVA Berlin I (N)	
		7	BSG Einheit Pankow II (N)	
Stg. 4.5.	9 Uhr	501	Turbine Bewag I	- Einheit Pankow II
		502	NARVA Berlin I	- Aufbau Zentrum I
		503	Einheit Mitte I	- Motor Treptow I
Stg. 11.5.	9 Uhr	504	NARVA Berlin I	- Turbine Bewag I
		505	Oberschöneeweide I	- Aufbau Zentrum I
	14 Uhr	506	Einheit Pankow II	- Einheit Mitte I
Stg. 18.5.	9 Uhr	507	Einheit Mitte I	- Aufbau Zentrum I
		508	Motor Treptow I	- Oberschöneeweide I
	14 Uhr	509	Einheit Pankow II	- NARVA Berlin I
Stg. 1.6.	9 Uhr	510	NARVA Berlin I	- Einheit Mitte I
		511	Oberschöneeweide I	- Turbine Bewag I
		512	Motor Treptow I	- Einheit Pankow II
Sbd. 7.6.	9 Uhr	513	Turbine Bewag I	- Einheit Mitte I
		514	Einheit Pankow II	- Oberschöneeweide I
		515	Aufbau Zentrum I	- Motor Treptow I
Stg. 8.6.	9 Uhr	516	Einheit Mitte I	- Oberschöneeweide I
		517	Motor Treptow I	- NARVA Berlin I
		518	Aufbau Zentrum I	- Turbine Bewag I
Stg. 22.6.	9 Uhr	519	Turbine Bewag I	- MOTOR Treptow I
		520	Aufbau Zentrum I	- Einheit Pankow II
	14	521	Oberschöneeweide I	- NARVA Berlin I

Aufstieg:

Der Meister der Stadtliga steigt zur Verbandsliga auf.

Abstieg:

Die letzte Mannschaft (7) steigt zur Stadtklasse ab.

Stadtklasse - Damen

Staffel I

- 1 BSG Einheit Friesen I (A)
- 2 BSG Einheit Weißensee II
- 3 HSG Wiss. Humboldt-Uni II
- 4 BSG Motor Köpenick I
- 5 BSG Medizin Buch I
- 6 BSG Rotation Mitte I (N)
- 7 TSG Oberschöneeweide II (N)

Datum	Beginn	Spiel- Nr.	Platzstelle Mannschaft	Gastmannschaft
Stg. 4.5.	9 Uhr	522	Oberschöneeweide II	- Einheit Weißensee II
		523	Rotation Mitte I	- Wiss. Humboldt-Uni II
		524	Medizin Buch I	- Motor Köpenick I
Sbd. 10.5.	14 Uhr	525	Wiss. Humboldt-Uni II	- Oberschöneeweide II
Stg. 11.5.	9 Uhr	526	Einheit Weißensee II	- Einheit Friesen I
		527	Motor Köpenick I	- Rotation Mitte I
Sbd. 17.5.	9 Uhr	528	Einheit Friesen I	- Wiss. Humboldt-Uni II
		529	Oberschöneeweide II	- Motor Köpenick I
Stg. 18.5.	9 Uhr	530	Wiss. Humboldt-Uni II	- Einheit Weißensee II
		531	Motor Köpenick I	- Einheit Friesen I
		532	Medizin Buch I	- Oberschöneeweide II
Sbd. 31.5.	14 Uhr	533	Rotation Mitte I	- Medizin Buch I
Stg. 1.6.	9 Uhr	534	Einheit Weißensee II	- Motor Köpenick I
		535	Einheit Friesen I	- Medizin Buch I
		536	Oberschöneeweide II	- Rotation Mitte I
Stg. 8.6.	9 Uhr	537	Motor Köpenick I	- Wiss. Humboldt-Uni II
		538	Medizin Buch I	- Einheit Weißensee II
		539	Rotation Mitte I	- Einheit Friesen I
Stg. 22.6.	9 Uhr	540	Wiss. Humboldt-Uni II	- Medizin Buch I
		541	Einheit Weißensee II	- Rotation Mitte I
		542	Einheit Friesen I	- Oberschöneeweide II

Staffel II

- 1 BSG Motor Lichtenberg I
- 2 SG Friedrichshagen II
- 3 BSG Einheit Friesen II
- 4 BSG Turbine Bewag II
- 5 BSG Adlershof
- 6 BSG Motor Treptow II (N)
- 7 BSG NARVA Berlin II (N)

Stg. 4.5.	9 Uhr	543	Adlershof	- Friedrichshagen II
		544	Motor Treptow II	- Turbine Bewag II
	14 Uhr	545	NARVA Berlin II	- Einheit Friesen II
Stg. 11.5.	9 Uhr	546	Friedrichshagen II	- Motor Lichtenberg I
		547	Einheit Friesen II	- Adlershof
		548	Turbine Bewag II	- NARVA Berlin II
Sbd. 17.5.	9 Uhr	549	Adlershof	- Turbine Bewag II
		550	NARVA Berlin II	- Motor Treptow II
	14 Uhr	551	Motor Lichtenberg I	- Einheit Friesen II
Stg. 18.5.	9 Uhr	552	Einheit Friesen II	- Friedrichshagen II
	14 Uhr	553	Turbine Bewag II	- Motor Lichtenberg I
		554	Motor Treptow II	- Adlershof
Stg. 1.6.	9 Uhr	555	Friedrichshagen II	- Turbine Bewag II
		556	Motor Lichtenberg I	- Motor Treptow II
		557	Adlershof	- NARVA Berlin II

Datum	Beginn	Spiel-Nr.	Platzstellende Mannschaft	Gastmannschaft
Sbd.	7.6.	14 Uhr 558	Motor Treptow II	- Friedrichshagen II
Stg.	8.6.	9 Uhr 559	Turbine Bewag II	- Einheit Friesen II
		560	NARVA Berlin II	- Motor Lichtenberg I
Sbd.	21.6.	14 Uhr 561	Einheit Friesen II	- Motor Treptow II
		562	Friedrichshagen II	- NARVA Berlin II
Stg.	29.6.	9 Uhr 563	Motor Lichtenberg I	- Adlershof

Endspiel der Staffelsieger

Stg. 7.9. 9 Uhr 564 Sieger Staffel II - Sieger Staffel I

.....

Beide Staffelsieger steigen zur Stadtliga auf.

Abstieg

Die letzten Mannschaften (?) jeder Staffel steigen zur 1. Klasse ab.

1. Klasse - Damen

Staffel I

- 1 HSG Wiss. Humboldt-Uni III (A)
- 2 BSG Medizin Nordost II
- 3 BSG Motor Wilhelmsruh I
- 4 BSG Außenhandel Berlin
- 5 HSG Wiss. Karlshorst
- 6 BSG Lok Schöneweide II (N)
- 7 BSG Berliner Brauereien (N)

Sbd.	3.5.	9 Uhr 565	Wiss. Karlshorst	- Außenhandel Berlin
		14 Uhr 566	Berliner Brauereien	- Medizin Nordost II
Stg.	4.5.	14 Uhr 567	Lok Schöneweide II	- Motor Wilhelmsruh I
Sbd.	10.5.	14 Uhr 568	Medizin Nordost II	- Wiss. Humboldt-Uni III
		569	Motor Wilhelmsruh I	- Berliner Brauereien
		570	Außenhandel Berlin	- Lok Schöneweide II
Sbd.	17.5.	14 Uhr 571	Wiss. Humboldt-Uni III	- Motor Wilhelmsruh I
		572	Berliner Brauereien	- Außenhandel Berlin
		573	Lok Schöneweide II	- Wiss. Karlshorst
Stg.	1.6.	9 Uhr 574	Motor Wilhelmsruh I	- Medizin Nordost II
		575	Außenhandel Berlin	- Wiss. Humboldt-Uni III
		576	Wiss. Karlshorst	- Berliner Brauereien
Sbd.	7.6.	9 Uhr 577	Berliner Brauereien	- Lok Schöneweide II
		14 Uhr 578	Medizin Nordost II	- Außenhandel Berlin
		579	Wiss. Humboldt-Uni III	- Wiss. Karlshorst
Sbd.	24.6.	14 Uhr 580	Außenhandel Berlin	- Motor Wilhelmsruh I
		581	Wiss. Karlshorst	- Medizin Nordost II
		582	Lok Schöneweide II	- Wiss. Humboldt-Uni III

Datum	Beginn	Spiel-Nr.	Platzstellende Mannschaft	Gastmannschaft
Sbd.	28.6.	14 Uhr 583	Motor Wilhelmsruh I	- Wiss. Karlshorst
		584	Medizin Nordost II	- Lok Schöneweide II
		585	Wiss. Humboldt-Uni III	- Berliner Brauereien

Staffel II

- 1 BSG Lok Schöneweide I
- 2 BSG Einheit Treptow I
- 3 BSG Einheit Mitte II
- 4 BSG Motor Lichtenberg II
- 5 BSG Medizin Nordost III (N)
- 6 BSG Einheit Pankow III (N)
- 7 BSG DAW (N)

Sbd.	3.5.	9 Uhr 586	DAW	- Einheit Treptow I
		587	Motor Lichtenberg II	- Einheit Mitte II
		14 Uhr 588	Medizin Nordost III	- Einheit Pankow III
Sbd.	10.5.	14 Uhr 589	Einheit Pankow III	- Lok Schöneweide I
		590	Einheit Treptow I	- Medizin Nordost III
		591	Einheit Mitte II	- DAW
Sbd.	17.5.	14 Uhr 592	Medizin Nordost III	- Einheit Mitte II
Stg.	18.5.	14 Uhr 593	Lok Schöneweide I	- Einheit Treptow I
		594	DAW	- Motor Lichtenberg II
Stg.	1.6.	9 Uhr 595	Einheit Treptow I	- Einheit Pankow III
		596	Einheit Mitte II	- Lok Schöneweide I
		14 Uhr 597	Motor Lichtenberg II	- Medizin Nordost III
Sbd.	7.6.	14 Uhr 598	Einheit Pankow III	- Einheit Mitte II
		599	Lok Schöneweide I	- Motor Lichtenberg II
Stg.	8.6.	14 Uhr 600	Medizin Nordost III	- DAW
Sbd.	21.6.	14 Uhr 601	Einheit Mitte II	- Einheit Treptow I
		602	Motor Lichtenberg II	- Einheit Pankow III
		603	DAW	- Lok Schöneweide I
Sbd.	28.6.	14 Uhr 604	Einheit Pankow III	- DAW
		605	Lok Schöneweide I	- Medizin Nordost III
Stg.	29.6.	9 Uhr 606	Einheit Treptow I	- Motor Lichtenberg II

Staffel III

- 1 BSG Aufbau Zentrum II
- 2 BSG Motor Köpenick II
- 3 SG Friedrichshagen III
- 4 BSG Chemie Grünau
- 5 BSG Motor Wildau
- 6 BSG Turbine Gas/Wasser I
- 7 BSG NARVA Berlin III (N)

Sbd.	3.5.	9 Uhr 607	NARVA Berlin III	- Motor Köpenick II
		14 Uhr 608	Turbine Gas/Wasser I	- Friedrichshagen III
		609	Motor Wildau	- Chemie Grünau

Datum	Beginn Spiel- Nr.	Platzstellende Mannschaft	Gastmannschaft
Sbd. 10.5.	9 Uhr 610 611	Friedrichshagen III Chemie Grünau	- NARVA Berlin III - Motor Köpenick II
Sbd. 17.5.	14 Uhr 612 613 614	Aufbau Zentrum II NARVA Berlin III Turbine Gas/Wasser I	- Friedrichshagen III - Chemie Grünau - Motor Wildau
Stg. 18.5.	14 Uhr 615	Motor Köpenick II	- Aufbau Zentrum II
Sbd. 31.5.	9 Uhr 616 14 Uhr 617	Aufbau Zentrum II Motor Köpenick II	- Motor Wildau - Turbine Gas/Wasser I
Stg. 1.6.	9 Uhr 618 619 620	Friedrichshagen III Chemie Grünau Motor Wildau	- Motor Köpenick II - Aufbau Zentrum II - NARVA Berlin III
Stg. 8.6.	14 Uhr 621	Motor Köpenick II	- Chemie Grünau
Sbd. 21.6.	14 Uhr 622 623 624	Chemie Grünau Motor Wildau Turbine Gas/Wasser I	- Friedrichshagen III - Motor Köpenick II - Aufbau Zentrum II
Stg. 22.6.	14 Uhr 625	Friedrichshagen III	- Motor Wildau
Sbd. 28.6.	14 Uhr 626	Aufbau Zentrum II	- NARVA Berlin III
Stg. 29.6.	14 Uhr 627	NARVA Berlin III	- Turbine Gas/Wasser I

Endspiel der Staffelsieger

Stg. 7.9.	9 Uhr 628	Sieger Staffel II	- Sieger Staffel I
	

Beide Mannschaften steigen zur Stadtklasse auf.

Endspiel der Staffelletzten

Stg. 7.9.	9 Uhr 629	Nr. 7 der Staffel II	- Nr. 7 der Staffel I
	

Abstieg

Der Verlierer aus Spiel 629 steigt zur 2. Klasse ab.

2. Klasse - Damen

Staffel I

- 1 BSG Einheit Weißensee II
- 2 HSG Wiss. Karlshorst II
- 3 SG Grün-Weiß Baum'weg III (N)
- 4 SG Toni Merckens Mahlow (N)
- 5 BSG Medizin Buch II (N)
- 6 BSG Einheit Berliner Bär (N)

Sbd. 3.5.	14 Uhr 630 631 631 a	Einheit Weißensee II Toni Merckens Mahlow Einheit Berliner Bär	- Medizin Buch II - Wiss. Karlshorst II - Grün-Weiß Baum'weg III
Stg. 11.5.	14 Uhr 632 632 a	Grün-Weiß Baum'weg III Medizin Buch II	- Toni Merckens Mahlow - Einheit Berliner Bär

Datum	Beginn Spiel- Nr.	Platzstellende Mannschaft	Gastmannschaft
Stg. 18.5.	14 Uhr 633 634 635	Wiss. Karlshorst II Einheit Weißensee II Toni Merckens Mahlow	- Medizin Buch II - Grün-Weiß Baum'weg III - Einheit Berliner Bär
Stg. 1.6.	14 Uhr 636 637 638	Medizin Buch II Grün-Weiß Baum'weg III Einheit Berliner Bär	- Toni Merckens Mahlow - Wiss. Karlshorst II - Einheit Weißensee II
Sbd. 7.6.	14 Uhr 639	Einheit Weißensee II	- Toni Merckens Mahlow
Stg. 8.6.	14 Uhr 640	Grün-Weiß Baum'weg III	- Medizin Buch II
Sbd. 21.6.	9 Uhr 641	Wiss. Karlshorst II	- Einheit Weißensee II
Stg. 29.6.	14 Uhr 642	Wiss. Karlshorst II	- Einheit Berliner Bär

2. Klasse - Damen

Staffel II

- 1 BSG Medizin Lichtenberg
- 2 SG Grün-Weiß Baum'weg II
- 3 BSG Rotation Mitte II
- 4 BSG Motor Gerätebau
- 5 BSG Stahl Schöneeweide
- 6

Stg. 4.5.	14 Uhr 643 644 645	Medizin Lichtenberg Stahl Schöneeweide Motor Gerätebau	- - Grün-Weiß Baum'weg II - Rotation Mitte II
Stg. 11.5.	14 Uhr 646 647 648	Grün-Weiß Baum'weg II Medizin Lichtenberg Stahl Schöneeweide	- - Rotation Mitte II - Motor Gerätebau
Stg. 18.5.	14 Uhr 649 650 651	Motor Gerätebau Grün-Weiß Baum'weg II Rotation Mitte II	- - Medizin Lichtenberg - Stahl Schöneeweide
Stg. 1.6.	14 Uhr 652 653	Stahl Schöneeweide Motor Gerätebau	- - Medizin Lichtenberg
Stg. 8.6.	14 Uhr 654 655 656	Rotation Mitte II Grün-Weiß Baum'weg II Medizin Lichtenberg	- - Motor Gerätebau - Stahl Schöneeweide
Sbd. 21.6.	9 Uhr 657	Rotation Mitte II	- Grün-Weiß Baum'weg II

Endspiel der Staffelsieger

Stg. 7.9.	9 Uhr 658	Sieger der Staffel I	- Sieger der Staffel II
	
		659	Vierter der Staffel I
		Vierter der Staffel II
	

Endstand

Meister der 2. Klasse :
2. der 2. Klasse :

Aufstieg zur 1. Klasse:

Die ersten Drei jeder Staffel und der Sieger aus dem Qualifikations-
spiel der Staffelvierten (insgesamt 7 Aufsteiger).

Datum	Beginn Spiel- Nr.	Platzstellende Mannschaft	Gastmannschaft
-------	----------------------	------------------------------	----------------

Männliche Jugend

Stadtklasse

		1 BSG Einheit Friesen (M)	
		2 BSG Einheit Weißensee I	
		3 BSG Rotation Mitte	
		4 BSG Motor Wilhelmsruh	
		5 HSG Wiss. Humboldt-Uni (N)	
		6 BSG Adlershof (N)	
		7 BSG Medizin Buch (N)	
		8 BSG Einheit Mitte (N)	
Stg.	4.5. 14 Uhr	701 Einheit Weißensee I	- Rotation Mitte
		702 Einheit Friesen	- Motor Wilhelmsruh
		703 Einheit Mitte	- Wiss. Humboldt-Uni I
		704 Medizin Buch	- Adlershof
Sbd.	10.5. 14 Uhr	705 Motor Wilhelmsruh	- Einheit Weißensee I
		706 Wiss. Humboldt-Uni I	- Einheit Friesen
		707 Adlershof	- Einheit Mitte
Stg.	11.5. 14 Uhr	708 Einheit Weissensee I	- Wiss. Humboldt-Uni I
		709 Einheit Friesen	- Adlershof
		710 Einheit Mitte	- Medizin Buch
Stg.	18.5. 14 Uhr	711 Motor Wilhelmsruh	- Rotation Mitte
		712 Adlershof	- Einheit Weißensee I
		713 Medizin Buch	- Einheit Friesen
Stg.	1.6. 14 Uhr	714 Rotation Mitte	- Wiss. Humboldt-Uni I
		715 Einheit Weißensee I	- Medizin Buch
		716 Einheit Friesen	- Einheit Mitte
Stg.	15.6. 14 Uhr	717 Einheit Mitte	- Einheit Weißensee I
		718 Adlershof	- Rotation Mitte
		719 Wiss. Humboldt-Uni I	- Motor Wilhelmsruh
Stg.	8.6. 14 Uhr	720 Einheit Weißensee I	- Einheit Friesen
		721 Rotation Mitte	- Medizin Buch
		722 Motor Wilhelmsruh	- Adlershof
Stg.	29.6. 14 Uhr	723 Einheit Mitte	- Rotation Mitte
		724 Medizin Buch	- Motor Wilhelmsruh
		725 Adlershof	- Wiss. Humboldt-Uni I
Stg.	6.7. 14 Uhr	726 Rotation Mitte	- Einheit Friesen
		727 Motor Wilhelmsruh	- Einheit Mitte
		728 Wiss. Humboldt-Uni I	- Medizin Buch

Abstieg:

Die letzten drei Mannschaften (Nr. 6, 7, 8) steigen zur B-Klasse ab.

Datum	Beginn Spiel- Nr.	Platzstellende Mannschaft	Gastmannschaft
-------	----------------------	------------------------------	----------------

B - Klasse

Staffel I

		1 BSG Medizin Nordost	
		2 BSG Berliner Brauereien	
		3 BSG Einheit Weißensee II	
		4 BSG Einheit Berliner Bär	
		5 BSG Motor Lichtenberg (N)	
		6 BSG Rotation Mitte II (N)	
		7 HSG Wiss. Humboldt-Uni II (N)	
		8 HSG Wiss. Karlshorst (N)	
Stg.	4.5. 14 Uhr	729 Wiss. Humboldt-Uni II	- Berliner Brauereien
		730 Rotation Mitte II	- Einheit Weißensee II
		731 Motor Lichtenberg	- Einheit Berliner Bär
		731 a Medizin Nordost	- HSG Wiss. Karlshorst
Stg.	11.5. 14 Uhr	732 Berliner Brauereien	- Medizin Nordost
		733 Einheit Weißensee II	- Wiss. Humboldt-Uni II
		734 Einheit Berliner Bär	- Rotation Mitte II
		734 a Wiss. Karlshorst	- Motor Lichtenberg
Sbd.	17.5. 14 Uhr	735 Medizin Nordost	- Einheit Weißensee II
		736 Wiss. Humboldt-Uni II	- Einheit Berliner Bär
		737 Rotation Mitte II	- Motor Lichtenberg
		737 a Berliner Brauereien	- Wiss. Karlshorst
Stg.	18.5. 14 Uhr	738 Einheit Weißensee II	- Berliner Brauereien
	9 Uhr	739 Einheit Berliner Bär	- Medizin Nordost
		740 Motor Lichtenberg	- Wiss. Humboldt-Uni II
		740 a Wiss. Karlshorst	- Rotation Mitte II
Stg.	1.6. 9 Uhr	741 Berliner Brauereien	- Einheit Berliner Bär
	14 Uhr	742 Medizin Buch	- Motor Lichtenberg
		743 Wiss. Humboldt-Uni	- Rotation Mitte II
		743 a Einheit Weißensee	- Wiss. Karlshorst
Stg.	8.6. 14 Uhr	744 Einheit Berliner Bär	- Einheit Weißensee II
		744 a Wiss. Karlshorst	- Wiss. Humboldt-Uni II
Stg.	29.6. 14 Uhr	745 Einheit Weißensee II	- Motor Lichtenberg
		746 Berliner Brauereien	- Rotation Mitte II
		747 Medizin Nordost	- Wiss. Humboldt-Uni I
		747 a Einheit Berliner Bär	- Wiss. Karlshorst
Stg.	6.7. 9 Uhr	748 Motor Lichtenberg	- Berliner Brauereien
	14 Uhr	749 Rotation Mitte II	- Medizin Nordost

Staffel II

		1 BSG Motor Köpenick	
		2 SG Friedrichshagen	
		3 BSG Einheit Pankow	
		4 SG Grün-Weiß Baum'weg (N)	
		5 BSG Lok Schöneweide (N)	
		6 TSG Oberschöneweide (N)	
		7 BSG Turbine Gas/Wasser (N)	
Stg.	4.5. 9 Uhr	750 Lok Schöneweide	- Grün-Weiß Baum'weg
	14 Uhr	751 Turbine Gas/Wasser	- Friedrichshagen
		752 Oberschöneweide	- Einheit Pankow

Datum	Beginn	Spiel-Nr.	Platzstellende Mannschaft	Gastmannschaft
Stg. 11.5.	14 Uhr	753	Friedrichshagen	- Motor Köpenick
		754	Einheit Pankow	- Turbine Gas/Wasser
		755	Grün-Weiß Baum'weg	- Oberschöneweide
Sbd. 17.5.	14 Uhr	756	Oberschöneweide	- Lok Schöneweide
Stg. 18.5.	14 Uhr	757	Einheit Pankow	- Friedrichshagen
		758	Grün-Weiß Baum'weg	- Motor Köpenick
		759	Lok Schöneweide	- Turbine Gas/Wasser
Stg. 1.6.	14 Uhr	760	Friedrichshagen	- Grün-Weiß Baum'weg
		761	Motor Köpenick	- Lok Schöneweide
Stg. 15.6.	14 Uhr	762	Turbine Gas/Wasser	- Oberschöneweide
Stg. 8.6.	14 Uhr	763	Grün-Weiß Baum'weg	- Einheit Pankow
		764	Lok Schöneweide	- Friedrichshagen
		765	Oberschöneweide	- Motor Köpenick
Stg. 29.6.	14 Uhr	766	Einheit Pankow	- Lok Schöneweide
		767	Friedrichshagen	- Oberschöneweide
		768	Motor Köpenick	- Turbine Gas/Wasser
Stg. 6.7.	14 Uhr	769	Motor Köpenick	- Einheit Pankow
		770	Turbine Gas/Wasser	- Grün-Weiß Baum'weg

Endrunde der Staffelsieger

Stg. 7.9.	9 Uhr	771	Staffelsieger II	Staffelsieger I
		

Meister der männlichen Jugend B-Klasse:

2. der männlichen Jugend B-Klasse:

Beide Mannschaften steigen zur Stadtklasse auf.

Stg. 1.6.	14 Uhr	825	Friedrichshagen	- Medizin Buch
		826	NARVA Berlin	- Motor Köpenick
Stg. 8.6.	14 Uhr	827	Einheit Friesen	- Lok Schöneweide
Stg. 29.6.	14 Uhr	828	NARVA Berlin	- Medizin Buch
		829	Einheit Friesen	- Friedrichshagen
		830	Lok Schöneweide	- Motor Köpenick

Meister der weiblichen Jugend B - Klasse:

2. der weiblichen Jugend B - Klasse:

Beide Mannschaften steigen zur Stadtklasse auf.

Datum	Beginn	Spiel-Nr.	Platzstellende Mannschaft	Gastmannschaft
<u>Weibliche Jugend</u>				
<u>Stadtklasse</u>				
		1 SG	Grün-Weiß Baumschulenweg	
		2 BSG	Einheit Weißensee I	
		3 BSG	Motor Wilhelmsruh	
		4 BSG	Motor Wildau (N)	
		5 HSG	Wiss. Humboldt-Uni (N)	
		6 BSG	Einheit Mitte (N)	

Stg. 4.5.	14 Uhr	801	Motor Wilhelmsruh	- Wiss. Humboldt-Uni
		802	Einheit Weißensee I	- Einheit Mitte
Stg. 11.5.	14 Uhr	803	Motor Wildau	- Motor Wilhelmsruh
		804	Wiss. Humboldt-Uni	- Einheit Weißensee I
		805	Einheit Mitte	- Grün-Weiß Baum'weg
Sbd. 17.5.	14 Uhr	806	Einheit Weißensee I	- Motor Wildau
		807	Grün-Weiß Baum'weg	- Wiss. Humboldt-Uni
Stg. 18.5.	14 Uhr	808	Motor Wilhelmsruh	- Einheit Weißensee I
		809	Motor Wildau	- Grün-Weiß Baum'weg
Stg. 1.6.	14 Uhr	810	Grün-Weiß Baum'weg	- Motor Wilhelmsruh
		811	Einheit Mitte	- Wiss. Humboldt-Uni
Stg. 8.6.	14 Uhr	812	Einheit Weißensee I	- Grün-Weiß Baum'weg
		813	Motor Wildau	- Einheit Mitte
Stg. 29.6.	14 Uhr	814	Einheit Mitte	- Motor Wilhelmsruh
		815	Wiss. Humboldt-Uni	- Motor Wildau

Abstieg:

Die Letzte Mannschaft (Nr. 6) steigt zur B-Klasse ab.

B - Klasse

		1 BSG	Einheit Friesen	
		2 BSG	NARVA Berlin	
		3 SG	Friedrichshagen	
		4 BSG	Motor Köpenick	
		5 BSG	Lok Schöneweide (N)	
		6 BSG	Medizin Buch (N)	
Stg. 4.5.	14 Uhr	816	Einheit Friesen	- Medizin Buch
		817	Lok Schöneweide	- NARVA Berlin
		818	Motor Köpenick	- Friedrichshagen
Stg. 11.5.	14 Uhr	819	Medizin Buch	- Motor Köpenick
		820	NARVA Berlin	- Einheit Friesen
		821	Friedrichshagen	- Lok Schöneweide
Stg. 18.5.	14 Uhr	822	Medizin Buch	- Lok Schöneweide
		823	Friedrichshagen	- NARVA Berlin
		824	Motor Köpenick	- Einheit Friesen

Datum	Beginn	Spiel-Nr.	Platzstellende Mannschaft	Gastmannschaft
-------	--------	-----------	---------------------------	----------------

Schülerklasse

Staffel I

- 1 BSG Medizin Buch
- 2 BSG Motor Wilhelmsruh
- 3 BSG Medizin Nordost
- 4 BSG Einheit Pankow II
- 5 BSG Einheit Berliner Bär

Mi.	7.5.	16 Uhr	1001 Einheit Berliner Bär	- Motor Wilhelmsruh
			1002 Einheit Pankow II	- Medizin Nordost
Mi.	14.5.	16 Uhr	1003 Motor Wilhelmsruh	- Medizin Buch
			1004 Medizin Nordost	- Einheit Berliner Bär
Mi.	21.5.	16 Uhr	1005 Medizin Buch	- Medizin Nordost
			1006 Einheit Berliner Bär	- Einheit Pankow II
Mi.	28.5.	16 Uhr	1007 Motor Wilhelmsruh	- Einheit Pankow II
			1008 Medizin Buch	- Einheit Berliner Bär
Mi.	4.6.	16 Uhr	1009 Medizin Nordost	- Motor Wilhelmsruh
			1010 Einheit Pankow II	- Medizin Buch

Staffel II

- 1 TSG Oberschönevide
- 2 SG Grün-Weiß Baumschulenweg
- 3 SG Friedrichshagen
- 4 BSG Chemie Grünau I
- 5 BSG Turbine Bewag II

Mi.	7.5.	16 Uhr	1011 Turbine Bewag II	- Grün-Weiß Baum'weg
			1012 Chemie Grünau I	- Friedrichshagen
Mi.	14.5.	16 Uhr	1013 Grün-Weiß Baum'weg	- Oberschönevide
			1014 Friedrichshagen	- Turbine Bewag II
Mi.	21.5.	16 Uhr	1015 Oberschönevide	- Friedrichshagen
			1016 Turbine Bewag II	- Chemie Grünau I
Mi.	28.5.	16 Uhr	1017 Friedrichshagen	- Grün-Weiß Baum'weg
			1018 Chemie Grünau I	- Oberschönevide
Mi.	4.6.	16 Uhr	1019 Grün-Weiß Baum'weg	- Chemie Grünau I
			1020 Oberschönevide	- Turbine Bewag II

Staffel III

- 1 BSG Lok Schönevide
- 2 BSG Einheit Friesen I
- 3 BSG Einheit Pankow I
- 4 BSG Aufbau Zentrum
- 5 BSG NARVA Berlin

Datum	Beginn	Spiel-Nr.	Platzstellende Mannschaft	Gastmannschaft
Mi.	7.5.	16 Uhr	1021 NARVA Berlin	- Einheit Friesen I
			1022 Aufbau Zentrum	- Einheit Pankow I
Mi.	14.5.	16 Uhr	1023 Einheit Friesen I	- Lok Schönevide
			1024 Einheit Pankow I	- NARVA Berlin
Mi.	21.5.	16 Uhr	1025 Lok Schönevide	- Einheit Pankow I
			1026 NARVA Berlin	- Aufbau Zentrum
Mi.	28.5.	16 Uhr	1027 Einheit Pankow I	- Einheit Friesen I
			1028 Aufbau Zentrum	- Lok Schönevide
Mi.	4.6.	16 Uhr	1029 Einheit Friesen I	- Aufbau Zentrum
			1030 Lok Schönevide	- NARVA Berlin

Staffel IV

- 1 BSG Chemie Grünau II
- 2 BSG Turbine Bewag I
- 3 BSG Motor Lichtenberg
- 4 BSG Medizin Lichtenberg
- 5 BSG Einheit Mitte

Mi.	7.5.	16 Uhr	1031 Einheit Mitte	- Turbine Bewag I
			1032 Medizin Lichtenberg	- Motor Lichtenberg
Mi.	14.5.	16 Uhr	1033 Chemie Grünau II	- Motor Lichtenberg
			1034 Einheit Mitte	- Medizin Lichtenberg
Mi.	21.5.	16 Uhr	1035 Turbine Bewag I	- Chemie Grünau II
			1036 Motor Lichtenberg	- Einheit Mitte
Mi.	28.5.	16 Uhr	1037 Motor Lichtenberg	- Turbine Bewag I
			1038 Medizin Lichtenberg	- Chemie Grünau II
Mi.	4.6.	16 Uhr	1039 Turbine Bewag I	- Medizin Lichtenberg
			1040 Chemie Grünau II	- Einheit Mitte

Endrunde der Staffelsieger

Mi.	11.6.	16 Uhr	1041 SiegerStaffel I	- Sieger Staffel IV
		
			1042 Sieger Staffel III	- Sieger Staffel II
		
Mi.	18.6.	16 Uhr	1043 Sieger Staffel IV	- Sieger Staffel III
		
			1044 Sieger Staffel II	- Sieger Staffel I
		
Mi.	25.6.	16 Uhr	1045
Mi.	25.6.	16 Uhr	1045 Sieger Staffel III	- Sieger Staffel I
		
			1046 Sieger Staffel IV	- Sieger Staffel II
		

Datum	Beginn	Spiel- Nr.	Platzstelle Mannschaft	Gastmannschaft
-------	--------	---------------	---------------------------	----------------

Schülerinnenklasse

Staffel I

- 1 BSG Motor Treptow
- 2 BSG Turbine Bewag I
- 3 BSG Medizin Lichtenberg
- 5 HSG Wissenschaft Karlshorst
- 6 BSG Einheit Friesen II
- 7 BSG Motor Wildau

Mi.	7.5.16	Uhr	1047 Motor Wildau 1048 Einheit Friesen II 1049 Wiss. Karlshorst	- Turbine Bewag I - Medizin Lichtenberg - Motor Lichtenberg
Mi.	14.5.16	Uhr	1050 Turbine Bewag I 1051 Medizin Lichtenberg 1052 Motor Lichtenberg	- Motor Treptow - Motor Wildau - Einheit Friesen II
Mi.	21.5.16	Uhr	1053 Motor Treptow 1054 Motor Wildau 1055 Einheit Friesen II.	- Medizin Lichtenberg - Motor Lichtenberg - Wiss. Karlshorst
Mi.	28.5.16	Uhr	1056 Turbine Bewag I 1057 Motor Treptow 1058 Motor Wildau	- Motor Lichtenberg - Wiss. Karlshorst - Einheit Friesen II
Mi.	4.6.16	Uhr	1059 Medizin Lichtenberg 1060 Motor Lichtenberg 1061 Wiss. Karlshorst	- Turbine Bewag I - Motor Treptow - Motor Wildau
Mi.	11.6.16	Uhr	1062 Motor Lichtenberg 1063 Wiss. Karlshorst 1064 Einheit Friesen II	- Medizin Lichtenberg - Turbine Bewag I - Motor Treptow
Mi.	18.6.16	Uhr	1065 Medizin Lichtenberg 1066 Turbine Bewag I 1067 Motor Treptow	- Wiss. Karlshorst - Einheit Friesen II - Motor Wildau

Staffel II

- 1 SG Friedrichshagen
- 2 HSG Wissenschaft Humboldt-Uni
- 3 BSG Adlershof
- 4 BSG Einheit Friesen I
- 5 BSG Einheit Weißensee
- 6 BSG Turbine Bewag II

Mi.	7.5.16	Uhr	1068 Friedrichshagen 1069 Einheit Weißensee 1070 Einheit Friesen I	- Turbine Bewag II - Wiss. Humboldt-Uni - Adlershof
Mi.	14.5.16	Uhr	1071 Turbine Bewag II 1072 Wiss. Humboldt-Uni 1073 Adlershof	- Einheit Friesen I - Friedrichshagen - Einheit Weißensee

Datum	Beginn	Spiel- Nr.	Platzstelle Mannschaft	Gastmannschaft
-------	--------	---------------	---------------------------	----------------

Mi.	21.5.16	Uhr	1074 Wiss. Humboldt-Uni 1075 Friedrichshagen 1076 Einheit Weißensee	- Turbine Bewag II - Adlershof - Einheit Friesen I
Mi.	28.5.16	Uhr	1077 Turbine Bewag II 1078 Adlershof 1079 Einheit Friesen I	- Einheit Weißensee - Wiss. Humboldt-Uni - Friedrichshagen
Mi.	4.6.16	Uhr	1080 Adlershof 1081 Wiss. Humboldt-Uni 1081 Friedrichshagen	- Turbine Bewag II - Einheit Friesen I - Einheit Weißensee

Endspiel der Staffelsieger

Mi.	11.6.16	Uhr	1083 Sieger Staffel I	- Sieger Staffel II
		

Gemischte Schülerklasse

- 1 BSG Adlershof
- 2 BSG Einheit Mitte
- 3 BSG Motor Treptow
- 4 BSG Einheit Friesen

a) Hinspiele

Mi.	7.5.16	Uhr	1084 Motor Treptow 1085 Adlershof	- Einheit Friesen - Einheit Mitte
Mi.	14.5.16	Uhr	1086 Motor Treptow 1087 Einheit Friesen	- Einheit Mitte - Adlershof
Mi.	21.5.16	Uhr	1088 Adlershof 1089 Einheit Mitte	- Motor Treptow - Einheit Friesen

b) Rückspiele

Mi.	28.5.16	Uhr	1090 Einheit Friesen 1091 Einheit Mitte	- Motor Treptow - Adlershof
Mi.	4.6.16	Uhr	1092 Einheit Mitte 1093 Adlershof	- Motor Treptow - Einheit Friesen
Mi.	11.6.16	Uhr	1094 Motor Treptow 1095 Einheit Friesen	- Adlershof - Einheit Mitte

Endstand

Meister der Schülerklasse :
2. der Schülerklasse :
3. der Schülerklasse :
Meister der Schülerinnenklasse :
2. der Schülerinnenklasse :
Bester der gemischten Schülerklasse :
2. der gemischten Schülerklasse :

Durchführungsbestimmungen
für den 3. Berliner-Bären-Cup 1969

1. Teilnahmeberechtigung

Alle Sektionen des Bezirkes Berlin und des Berliner Randgebietes. Spielberechtigt sind alle Spieler ab 16. Lebensjahr (Stichtag 31. 12. 1952).

2. Mannschaft

Für eine Mannschaft können 2-4 Spieler gemeldet werden, die nur in der gemeldeten Mannschaft spielberechtigt sind. Nach Meldeschluß ist eine Umstellung bzw. Veränderung nicht möglich. Bei Ausscheiden einer Mannschaft dürfen diese Spieler in keiner anderen mehr eingesetzt werden. Die Sektionen können beliebig viele Mannschaften zur Teilnahme melden.

3. Wettkampf

Beim Pokalspiel werden 2 Einzel und 1 Doppelwettkampf ausgetragen, wobei die Spieler Nr. 1 gegen Nr. 1 und Nr. 2 gegen Nr. 2 spielen. Es dürfen nur 3 Spieler eingesetzt werden.

4. Spielbedingungen

Für die Pokalspiele gilt die Wettspielordnung des Deutschen Tennis-Verbandes. In allen Wettbewerben entscheidet der Gewinn von 2 Sätzen.

5. Klasseneinteilung

Die Pokalspiele werden in folgenden Leistungsklassen durchgeführt:

Herrenmannschaften

A-Stadtklasse

Mannschaften mit Spielern, die die Leistungsstärke der Stadtklasse bis Sonderliga aufweisen

B-Stadtklasse

Mannschaften mit Spielern, die die Leistungsstärke der 1. und 2. Klasse aufweisen

Kreisklasse

Mannschaften mit Spielern, die die Leistungsstärke der 3. und 4. Klasse aufweisen.

Damenmannschaften

Stadtklasse

Mannschaften mit Spielerinnen, die die Leistungsstärke der Stadtliga bis Sonderliga aufweisen.

Kreisklasse

Mannschaften mit Spielerinnen, die die Leistungsstärke der Stadtklasse sowie der 1. und 2. Klasse aufweisen.

Die Spieler und Spielerinnen müssen jedoch nicht in den genannten Klassen bei den Punktspielen gespielt haben. Über die Zulassung der Mannschaft und Klasseneinteilung entscheidet die Spiel- und Wettkampfkommision des BFA.

6. Austragungsmodus

Gruppenspiele

Die gemeldeten Mannschaften werden innerhalb der einzelnen Klassen in jeweils 4 Gruppen mit je 4-6 Mannschaften eingeteilt. Bei einer evtl. größeren Meldedzahl in einer Klasse werden 6-8 Gruppen gebildet. In den einzelnen Gruppen spielt jeder gegen jeden.

Endrunde

Die 1. und 2. jeder Gruppe qualifizieren sich für die Endrunde. Die Endrunden werden in allen Klassen im K.o.-System ausgetragen.

7. Spieltermine und Platzanlagen

Die Spieltermine und Platzanlagen für die Gruppenspiele sind zwischen den Mannschaften selbst zu vereinbaren. Die vereinbarten Termine und Platzanlagen sind dem jeweiligen Klassenleiter mitzuteilen.

Folgende Spieltermine sind einzuhalten:

<u>Gruppenspiele:</u>	bis Ende Juli 1969
<u>Endrunden:</u>	
Haupttrunden	bis Ende August 1969
Vorschlußrunden	bis 13. September 1969
Endspiele	am 20. und 21. September 1969

8. Spielplan für die Endrunden



Bei einer Teilnehmerzahl von 16 Mannschaften wird der vorstehende Spielplan obere Hälfte und nach dem gleichen Schema die 1. und 2. der Gruppen V - VIII (V = I, VI = II usw.) die untere Hälfte. Bei einer Teilnehmerzahl von 12 bzw. 14 Mannschaften werden die freien Plätze gleichmäßig in die einzelnen Viertel bzw. Hälften verteilt.

In der Hauptrunde sind jeweils die Gruppenzweiten die platzstellenden Mannschaften.

Für die Vorschlußrunde wird die platzstellende Mannschaft vom jeweiligen Klassenleiter bestimmt bzw. ausgelost, wobei die Durchführung in der Hauptrunde berücksichtigt wird. Das heißt, wenn eine Mannschaft in der Hauptrunde auswärts spielte, erhält diese Mannschaft den Platzvorteil. Wenn beide Mannschaften in der Hauptrunde platzstellend waren bzw. auswärts spielten, wird ausgelost.

9. Meldungen

Von den Sektionen nur schriftlich an die Spiel- und Wettkampfkommision zu Händen von Bernd Schaedel
1114 Berlin-Blankenburg
Fliederallee 37

Die Mannschaften sind in der regelmäßigen Aufstellung in folgender Form zu melden:

<u>Nr.</u>	<u>Name,</u>	<u>Vorname,</u>	<u>Geb.Datum</u>	<u>Telefonisch zu erreichen</u> <u>bzw. Anschrift</u>
------------	--------------	-----------------	------------------	--

Der Mannschaftsführer ist anzugeben.

10. Meldeschluß

Montag, der 2. Juni 1969

11. Startgebühr

Je Mannschaft 5,-- M. Die Startgebühr ist bis zum 2. Juni 1969 an den BFA Groß-Berlin des DTV auf das Konto Nr. 6651-35-32 beim Berliner Stadtkontor zu überweisen, da sonst die Mannschaft nicht spielberechtigt ist.

12. Bälle

Jede Mannschaft stellt zum Pokalkampf 3 neue Tennisbälle. Die Ballmarke ist "Optimit".

13. Spielbericht

Vom Ergebnis des Pokalkampfes ist ein Spielberichtsformular auszufertigen und in einfacher Ausfertigung dem zuständigen Klassenleiter zuzusenden. Hierfür kann das für die Punktspiele übliche Spielformular verwendet werden. Für die Ausfertigung des Spielberichtsformulares ist die platzstellende Mannschaft verantwortlich.

14. Schiedsrichter

Die Schiedsrichter sind von der gastgebenden Mannschaft zu stellen.

15. Pokalbestimmungen

Die 5 Pokale werden jährlich als Wanderpokal ausgespielt. Der Wanderpokal geht in endgültigen Besitz über, wenn er 3 Mal hintereinander oder 4 Mal außer der Reihe gewonnen wird.

16. Leitung des "Berliner-Bären-Cup"

Verantwortlich: Spiel- und Wettkampfkommision

Für die Durchführung der Pokalspiele sind als Klassenleiter eingesetzt:

Herren - A-Stadtklasse

Bernd Schaedel 1114 Berlin-Blankenburg, Fliederallee 37
Telefon: 53 08 31 App. 700

Herren - B-Stadtklasse

Dr. Hans-Joachim Lorenz 1136 Berlin-Lichtenberg, Alt-Friedrichs-
felde 101
Telefon: 2207 4222

Herren - Kreisklasse

Klaus Ziebart 1157 Berlin-Karlshorst, Ehrlichstr. 12
Telefon: 27 60 31 App. 54

Damen-Stadtklasse

Anita Rose

1157 Berlin-Karlshorst, Römerweg 95
Telefon: 5179 3038 (dienstlich)

Damen-Kreisklasse

Ulrich Weber

115 Berlin-Mahlsdorf, Kleeackerweg 16
Telefon: 22 55 31 App. 285
und 52 98 095

Deutscher Tennis-Verband
Bezirksfachausschuß Groß-Berlin

Tilsen Schreck
Vorsitzender Vorsitzende der Spiel-
und Wettkampfkommision

Die bisherigen Pokalgewinner

Herren-A-Stadtklasse	1967 BSG Medizin Nordost
	1968 SG Friedrichshagen
	1969
Herren-B-Stadtklasse	1967 SG Grün-Weiß Baum'weg
	1968 BSG Einheit Pankow III
	1969
Herren - Kreisklasse	1967 BSG Medizin Buch
	1968 BSG D A W III
	1969
Damen - Stadtklasse	1967 BSG Einheit Pankow
	1968 BSG Einheit Pankow
	1969
Damen - Kreisklasse	1967 BSG Rotation Mitte
	1968 BSG Rotation Mitte II
	1969

Herren

1.	Ulrich	Trettin	TSC Berlin
2.	Werner	Rautenberg	BSG Medizin Nordost
3.	Betho	Schneider	TSC Berlin
4.	Karl-Heinz	Maus	BSG Wiss. Humboldt-Univ.
5. - 6.	Thomas	Emrich	TSC Berlin
	Hans-Joachim	Pöschke	TSC Berlin
7.	Bode	Wegner	BSG Medizin Nordost
8.	Jürgen	Taterczynski	BSG Medizin Nordost
9.	Gerhard	Blaumann	BSG Einheit Pankow
10.	Jürgen	Blaumann	BSG Einheit Pankow
11. - 13.	Peter	Gutwasser	TSC Berlin
	Ernst	Frick	TSC Berlin
	Uve	Hausmann	TSC Berlin
14.	Bernd	Hefner	SG Friedrichshagen
15.	Wolf-Rüdiger	Neumann	SG Friedrichshagen
16.	Wolfgang	Senger	BSG Einheit Pankow
17.	Hans-Jörg	Enke	BSG Medizin Nordost
18.	Dr. Friedrich-Karl	Klingbeil	BSG Einheit Pankow
19.	Horst	Metzig	SG Friedrichshagen
20.	Jürgen	Heckert	TSG Oberschneeweide

Mangels Ergebnisse nicht eingereicht:

Jürgen	Baumann	BSG Einheit Weissensee
Rudolf	Münter	BSG Wiss. Humboldt-Univ.
Dieter	Pöschke	BSG Turbine Bewag
Gerhard	Rose	BSG Einheit Pankow
Dr. Manfred	Wormuth	BSG Medizin Nordost

Ranglistenstärke haben:

Heinz	Lehmann	SG Grün-Weiß Baumsch'weg
Peter	Darnahl	BSG Einheit Pankow

Damen

1.	Brigitte	Hoffmann	TSC Berlin
2.	Bettina	Berkert	TSC Berlin
3.	Anne	Kissal	BSG Medizin Nordost
4.	Barbara	Steber	BSG Einheit Pankow
5.	Renate	Emrich	BSG Einheit Pankow
6.	Brigitte	Wurzbacher	TSG Oberschneeweide
7.	Irene	Pasch	SG Friedrichshagen

Mangels Ergebnisse nicht eingereicht:

Lissy	Csongar	BSG Medizin Nordost
Heidi	Nürck	BSG Einheit Weissensee
Helga	Taterczynski	TSC Berlin

Spielergebnisse

bei Meisterschaften, Punktspielen, Turnieren und Vergleichskämpfen

Name Vorname: geb. am

SC/BSG/HSG/SG

Lfd. Nr.	Datum	Veranstaltung	Gegner	Ergebnis			gew. verl.
				:	:	:	
1				:	:	:	
2				:	:	:	
3				:	:	:	
4				:	:	:	
5				:	:	:	
6				:	:	:	
7				:	:	:	
8				:	:	:	
9				:	:	:	
10				:	:	:	
11				:	:	:	
12				:	:	:	
13				:	:	:	
14				:	:	:	
15				:	:	:	
16				:	:	:	
17				:	:	:	
18				:	:	:	
19				:	:	:	
20				:	:	:	
21				:	:	:	
22				:	:	:	
23				:	:	:	
24				:	:	:	
25				:	:	:	

Anschriftenverzeichnis

Bezirksfachausschusses Berlin des Deutschen Tennis-Verbandes

Vorsitzender:

1. Stellv. Vorsitzender:

2. Stellv. Vorsitzender:

Geschäftsführer:

Schatzmeister:

Vorsitzende der Kommissionen:

- Spiel- und Wettkampf:

Annelies Schreck 1162 Bln.-Friedrichshagen p: 64 66 10
Stillerzeile 43

- Nachwuchsentwicklung:

Gerhard Schneider 117 Berlin-Köpenick p: 65 613 51
Güldenauer Weg 75

- Kultur- und Bildung:

- Sportklassifizierung und Auszeichnungen:

Wolfgang Barts 1195 Bln.-Baumschulenweg p: 63 737 16
Agavensteig 29

- Trainingswesen

Joachim Müller-Mellage
1054 Berlin
Christburger Str. 47

- Rechtswesen

Dr. Gerhard Pahl 111 Bln.-Niederschönhausen p: 48 68 76
Heinrich-Mann-Str. 11 d: 22 54 01

Vorsitzende der Kreisfachausschüsse:

- Pankow

Walter Buchwald 110 Berlin-Pankow p: 48 77 95
Mühlenstr. 44

- Prenzlauer Berg

Dr. Reinhard Strecker 110 Berlin-Pankow
Dolomitenstr. 29

Spiel- u. Wettkampfkommision

Anschriften der Klassenleiter

Städtliga: Annelies Schreck SG Friedrichshagen
1162 Berlin-Friedrichshagen p: 64 66 10
Stillerzeile 43 (n. 20 Uhr)

Stadtklasse:

- Herren Dieter Starkulla BSG Rotation Mitte
114 Berlin-Biesdorf p: 59 36 35
Wildrosenweg 3 d: 52 21 94 u. 95

- Damen Rudolf Böhm BSG NARVA Berlin
119 Berlin-Niederschönweide p: 63 18 76
Hainstr. 16 d: 58 833 41

1. Klasse:

- Herren Bernd Schaedel BSG Medizin Buch
1114 Berlin-Blankenburg d: 53 08 31/700
Fliederallee 37

- Damen Günter Rüdter BSG Lok Schöneweide
117 Berlin-Köpenick p: 587 72 819
Wendenschloßstr. 431 d: 587 21 303 oder
587 21 834

2. Klasse:

- Herren Marcel Mohr SG Grün-Weiß Baum'weg
1193 Berlin-Treptow p: 27 569 10
Am Treptower Park 48

- Damen Gabi Nitzsche SG Grün-Weiß Baum'weg
1199 Berlin-Adlershof p: 67 03 25 25
Abt.str. 4

3. Klasse:

- Herren Adenried Weichert BSG Aufbau Zentrum
1197 Berlin-Johannisthal p: 63 690 30
Segelfliegerdamm 6

4. Klasse:

- Herren Erwin Abend SG Friedrichshagen
113 Berlin-Lichtenberg d: 55 05 23
Frankfurter Allee 77

Jugendklasse:

Werner Petsch BSG Lok Mitte
1195 Berlin-Baumschulenweg d: 22 57 41/3
Erich-Lodemann-Str. 71

Schülerklasse:

Werner Voigt BSG Einheit Mitte
1055 Berlin p: 56 65 854
Ostseestr. 77 d: 232 4804

Senioren- sportwart:

Ernst Schwabe BSG Motor Alex
116 Berlin-Oberschöneweide d: 42 50 56
Firlstr. 28

Die Abkürzungen bedeuten:

Sl = Sektionsleiter
St = Stally, Sektionsleiter
Tl = Technischer Leiter
Sp = Sportwart
J = Jugend- u. Kindersport
K = Platzanlagen
Pl = Platzanlagen
F = Fahrverbindung
T = Telefon (p: privat)
(d: dienstl.)

1 BSG Adlershof

Sl: Hasso Götte, 1199 Berlin, Glienicke Weg 159
T: 67 08 11/251 bis 16.30 Uhr (d), 67 08 11/282 (p)
St: Otto-Herbert Fröge, 1199 Berlin, Friedenstr. 15
T: 67 08 11/285 bis 16.30 Uhr (d)
Sp: Hartmut Seifert, 1199 Berlin, Zinsgutstr. 29a
T: 67 08 11/247 bis 16.30 Uhr (d)
J: Wolfgang Karstens, 1199 Berlin, Büchner Weg 43
T: 67 703 92
Pl: 1199 Berlin-Adlershof, Dörfeldstr. 75 (4 Pl.)
F: S-Bahn Bln-Adlershof, Straßenbahn 84 bis Wassermannstr.

2 BSG Aufbau Neander

Sl: Siegfried Nau, 1071 Berlin, Dunckerstr. 52
T: 44 94 291 (p), 67 08 41/2249 (d)
St: Gustav Peters, 112 Berlin, Lehderstr. 64
T: 56 09 04 (p), 42 83 13 (d)
Sp: Wolfgang Kutz, 1055 Berlin, Sültstr. 38
Pl: 111 Bln-Niederschönhausen, Kurt-Fischer-Str. 44 (4 Pl.)
F: Straßenbahn 22, 46; Omnibus A7, A45

3 BSG Aufbau Zentrum

Sl: Alexander Domachowski, 1017 Berlin, Rüdersdorferstr. 13
T: 58 812 21 (p)
St: Egon Mahnkopf, 1071 Berlin, Wiechertstr. 72
T: 27 60 31/68
SpM: Gerhard Dartscht, 1193 Berlin, Neue-Krug-Allee 118
T: 55 00 14/424 bzw. 430 (d)
SpF: Elke Storch, 1055 Berlin, Einsteinstr. 23
T: 63 29 25 25 (d)
J: Bernd Weisse, 1134 Berlin, Pfarrstr. 117
T: 55 18 27 (d)
K: Heinz Helbig, 102 Berlin, Lichtenberger Str. 7
T: 53 98 304 (p)
Pl: 116 Berlin-O'weide, Hermann-Duncker-Str. (3 Pl.)
T: 63 13 74
F: S-Bahn Bln-Karlshorst, Str.-Bahn 69, 82 od. 19 bis Licht- und Luftbad; S-Bahn Bln-Schöneweide, Str.-Bahn 69 bis Licht- und Luftbad

4 BSG Außenhandel

Sl: Lilli Ebert, 104 Berlin, Invalidenstr. 35
T: 2206 2084 (d), 42 124 00 (p)
St: Heinrich Gräfe, 1071 Berlin, Dunckerstr. 44
T: 20 03 51 (d), 44 958 44 (p)
Sp: Manfred Eckner, 1106 Berlin, Lessingstr. 59
J-K: Lilli Ebert - siehe oben!
Pl: 104 Berlin, Gartenstr. Ecke Tieckstr. (2 Pl.)
F: Str.-Bahn 46, 69, 70 bis Nordbhnf.; Omnibus A57, A59 bis Oranienburger Tor; O-Bus 0 30, 0 40 bis Gartenstr.
T: 42 66 97

5 TSC Berlin

Sl: Kurt Conrad, 1162 Bln-Friedrichshagen, Fürstenwalder
T: 65 674 54 (p) Damm 321
St: Werner Vietz, 117 Berlin-Köpenick, Spreestr. 9
T: 65 603 04 (p), 42 84 82 (d)
Sp:
T:
J:
Pl: 112 Berlin-Weissensee, Stadion Buschallee
T: 56 36 96
F: Straßenbahn 3, 70, 72, 73, 74, 63, 64

6 BSG Berliner Brauereien

Sl: Jürgen Brandt, 1125 Berlin, Große-Leege-Str. 5
T: 51 04 11/272 (d)
St: Gerhard Artschwager, 1125 Berlin, Große-Leege-Str. 5
T: 51 04 11/241 (d)
Tl: Heinz Schiele, 1055 Berlin, Michelangelostr. 101
T: 53 07 11/264 (d)
J: Marianne Heise, 104 Berlin, Brunnenstr. 152
T: 20 02 06/50 (d)
Pl: Friedrich-Ludwig-Jahn-Sportplatz, Cantianstr. (5 Pl.)
F: S-Bahn Schönhauser Allee; U-Bahn Dimitroffstr.
Str.-Bahn 4, 13, 22, 46, 49, 70

7 BSG Chemie Grünau

Sl: Peter-Claus Schweizer, 1183 Berlin
T: 51 03 71/367 (d), 67 48 68 (p) Waltersdorfer Str. 10
St: Hans-Joachim Kalabinski, 1183 Berlin, Butzelstr. 132
T: 42 01 2178 (d), 67 76 383 (p)
J: Gerhard Winkel, 117 Berlin, Wendenschloßstr. 337
T: 65 64 074 (p)
Pl: 118 Berlin-Grünau, Regattastr. 158 (Café Liebig) (2 Pl.)
T: 67 38 58
F: S-Bahn Grünau, Str.-Bahn 86

8 BSG Deutsche Akademie der Wissenschaften

Sl: Peter W o l l e n b e r g, 1197 Berlin, Megedestr. 16
T: 63 69 009 (p), 6703 2475 (d)
St: Siegfried B a u m g a r t, 1193 Berlin, Defregger Str. 8b
T: 67 08 41/2340 (d), 27 566 43 (p)
Tl: Dr. Eckhard S c h l o s s e r, 1168 Berlin, Am Müggelberg 50
T: 67 08 41/2309 (d), 65 46 15 (p)
J: Dr. Wilhelm U l r i c i, 102 Berlin, Schillingstr. 24
T: 67 08 41/2236 (d)
Pl: 1199 Berlin-Adlershof, Rudower Chaussee/Agastr.,
Akademiengelände
F: S-Bahn Adlershof

9 BSG Einheit Berliner Bär

Sl: Martin O s c h e e, 1017 Berlin, Krautstr. 2^{VII}
T: 22 063488
St: Dr. Ewald S c h a n k w e i l e r, 1055 Berlin, Kollwitzstr. 52
T: 44 939 24 (p), 200481 (d)
Tl: Gerhard T h a l, 102 Berlin, Neue Blumenstr. 12
T: 44 62 05 (d)
Sp: Ludwig S c h l e y, 1058 Berlin, Greifenhagener Str. 49
T: 51 05 01/2747 (d)
J(K): Arno K l o t z, 110 Berlin, Prenzlauer Promenade 165 d,
T: 2207 3276
Pl: Friedrich-Ludwig-Jahn-Sportpark, Cantianstr.
T: 4471 39, 44 73 59
F: S-Bahn Schönhauser Allee, U-Bahn Dimitroffstr.,
Straßenbahn 4, 13, 22, 46, 49, 70

10 BSG Einheit Berlin-Mitte

Sl: Gerda V o l k e l t, 1058 Berlin, Schliemannstr. 28 v.II
T: 44 40 00 (p nach 17 Uhr)
St: Joachim S e i d e l, 1018 Berlin, Schneeglöckchenstr. 22
T: 53 21 23 (p nach 18 Uhr)
Sp: Harry S t a c h o w i a k, 117 Bln-Köpenick, Gesenerstr. 77
T: 47 906 10 (d)
J(K) s. Stellvertreter
Pl: 119 Berlin-Niederschöneweide, Bruno-Bürgel-Weg
T: 63 45 46
F: S-Bahn Oberspre, Straßenbahn 92 bis Bahnhof Oberspre

11 BSG Einheit Friesen

Sl: Karl-Heinz O s b a r, 102 Berlin, Palisadenstr. 105
T: 53 962 13 (p)
Sp: Helmut Garisch-Culmberger, 113 Berlin, Möllendorfstr. 106
T: 55 62 45 (p)
J: Bernd L a b a h n, 110 Berlin, Trellsborger Str. 12
FSP: Käte W e i ß, 1136 Berlin, Baikalstr. 21 (10/10)
T: 42 87 62 (d)
Pl: 113 Berlin-Lichtenberg, Bornitzstr. 17
T: 55 00 14/334
F: O-Bus A 30, Straßenbahn 3, 69, S- u. U-Bahn Frankfurter Allee

12 ZSG Einheit Karlshorst

Sl: Horst T s c h e s l o k, 1136 Bln-Friedrichsfelde, Rummelsburger
T: 52 910 61 (p) Str. 69
Pl: Sportplatz Zacherstr.
T: 52 14 88
F: U-Bahn Friedrichsfelde, S-Bahn Lichtenberg, Straßenbahn 69 bis
Friedrichsfelder Kirche

13 BSG Einheit Pankow

Sl: Horst B a r n i c k e l, 110 Berlin, Elsa-Brandström-Str. 48
T: 53 42 38 (d)
St.u.Sp: Walter B u c h w a l d, 110 Berlin, Mühlenstr. 44
T: 48 77 95 (p)
FSp: Dr. Friedrich-Karl Klingbeil, 111 Berlin, Grabbe-Allee 70
T: 48 35 23 (p)
J: Jürgen B l a u m a n n, 1058 Berlin, Schliemannstr. 22
Pl: 110 Berlin-Pankow, Mühlenstr. 61 (4 Pl.)
T: 48 75 51
F: U-Bahn Vinetastr., Straßenbahn 3, 22, 46, 49

14 BSG Einheit Treptow Post an St. Jutta Bautz

Sl: Reinhard B e s s e r, 1195 Berlin, Neue Krugallee 176
T: 63 86 42 (p)
St: Jutta B a u t z, Berlin-Treptow, Bouchéstr. 24
T: 63 28 21/362 (d)
Sp: Wolfgang H e r r m a n n, 1193 Berlin, Lohmühlenstr. 94
J: Frank B r i n g m a n n, 1195 Berlin, Rinkertstr. 19
Pl: 1193 Berlin-Treptow, Neue Krugallee 4 (3 Pl.)
F: S-Bahn Plänterwald, Straßenbahn 87, 95 bis Plänterwald
Omnibus A 47 bis Rathaus Treptow

15 BSG Einheit Weissensee

Sl: Eugen F e l l h a u e r, 1125 Berlin, Biesterfelder Str. 26
T: 57 43 18 (p)
St: Irmgard F e l l h a u e r, s.o.
Tl: Heinrich D a l h ö f e r, 112 Berlin, Buschallee 51
T: Clubhaus 56 36 96
J: Paula B a r t h, 112 Berlin, Hunsrückstr. 11
T: 56 05 74 (p)
Pl: 112 Berlin-Weissensee, Stadion Buschallee (7 Pl.)
T: 56 36 96
F: S-Bahn Greifswalder Str., Straßenbahn 73, 74, 70, 3, 63, 64

16 BSG Empor Pankow

Sl: Erich K u c h e n b e c k e r, 1125 Berlin, Privatstr. 10 Nr. 20
T:
St: Hans-Peter S e i d e l, 110 Berlin, Prenzlauer Promenade 124
T: 48 41 75 (p), 22 17 85 (d)
Tl: Leopold P f e f f e r, 111 Berlin, Grabbeallee 57
T: 48 38 75 (p), 53 03 74/69 (d)
Pl: 111 Berlin-Niederschönhausen, Nordend-Arena, Blankenfelder Str. 96
(2 Pl.)
F: Straßenbahn 46 bis Straßenbahnhof Nordend, Omnibus A 7, A 7E
bis Industriebahn

17 SG Friedrichshagen

Sl: Gerhard S c h n e i d e r, 117 Berlin, Guldenuer Weg 75
T: 0201/3102 App. 376 (d), 65 613 51 (p)
St: Georg S e e b a c h e r, 1162 Berlin, Bölschestr. 125
T: 64 57 84
Sp: Rudolf H o f f m a n n, 1136 Berlin, Marie-Curie-Allee 70
T: 67 51 24 (d), 55 16 11 (p)
FSp: Lotte V o l l a n d, 1162 Berlin, Stiller Zeile 7
T: 64 56 78
J: Norbert A b j ö r n s e n, 1162 Berlin, Fürstenwalder Damm 419
T: 64 53 30 (p)
Pl: 1162 Berlin-Friedrichshagen, Kurpark (8 Pl.)
T: 64 63 48
F: S-Bahn Friedrichshagen, Straßenbahn 84, 87 bis Bahnhof
Friedrichshagen

18 SG Grün-Weiß Baumschulenweg

Sl: Heinz M o e b i s, 1193 Berlin-Treptow, Moosdorfstr. 10
T: 27 564 93
St: Kurt M ü l l e r, 1193 Berlin-Treptow, Defreggerstr. 8a
J u. Tl: Wolfgang B a r t s, 1196 Berlin-B'weg, Agavensteig 29
T: 63 737 16
Pl: 1193 Berlin-Treptow, Am Treptower Park 40/42 (5 Pl.)
T: 27 82 54
F: S-Bahn Plänterwald oder Treptow, Straßenbahn 87, 95, bis
Puderstr., Omnibus A 47 bis Ehrenmal

19 BSG Lokomotive Berlin-Mitte

Post an: BSG Lok Berlin-Mitte, 1034 Berlin Libauer Str. 10
T: 58 10 52
Sl: Horst M u t s c h a l l, 1157 Berlin, Warmbader Str. 130
St: Dieter K r a u s e, 111 Berlin, Rolandstr. 116
T: 47 999 30 (p)
Sp u. J: Bruno J u s c h k a, 1195 Berlin, Willi-Sänger-Str. 15
T: 58 10 52 (d)
Pl: Laskersportplätze Eingang Modersonstr., 1017 Berlin (4 Pl.)
T: 58 58 27
F: S-Bahn Warschauer Str. o. Ostkreuz, Straßenbahn 3, 4 bis
S-Bahnhof Warschauer Str.

20 BSG Lokomotive Berlin-Schöneeweide

Sl: Günter R ü d e r, 117 Berlin, WendenschloBstr. 431
T: 587 21303 od. 587 21834 (d), 587 72819 (p)
Tl: Georg E l z e, 116 Berlin, Fr.-Wolf-Str. 16
T: 587 22192 (d)
Tl: Jürgen W e r s ü h n, 111 Berlin, Rolandstr. 115
JuK: Eberhard G e s k e, 1136 Berlin, Hatzenportstr. 40
Klaus S t o c k, 1197 Berlin, Oststr. 3
FSp: Helga K ü p p e n, 1105 Berlin, Berliner Str. 3
Pl: Berlin-Schöneeweide, Am Adlergestell (4 Pl.)
T: 63 32 37
F: S-Bahnhof :Betriebsbahnhof Schöneeweide

21 BSG Medizin Buch

Sl: Bernd S c h a e d e l, 1115 Berlin, Fliederallee 37
T: 530831/700 (d)
St: Barbara S c h u l z, 104 Berlin, Schröderstr. 3
T: 56 98 21/8466 (d), 42 10 785 (p)
St: Dr. Manfred B i r k e, 1105 Berlin, Romain-Rolland-Str.138
T: 56 98 21/8505
SpM: Dieter O s c h i n s k i, 1116 Berlin, Straße 48 Nr. 21
SpF: Rosemarie J a c o b, 1195 Berlin, Trojanstr. 8
T: 56 98 71/8101 (d)
KuJ: Peter B a e w e r t, 1115 Berlin, Städt.Siedlung Nr. 2
T: 56 98 21/8498 (d)
Pl: 1115 Berlin-Buch, Karowerstr. 11 (Städt.Klinikum, Teil II)
T: 56 98 21/8498 (3 Pl.)
F: S-Bahn Bln-Buch, Omnibus A 42 bis Hufelandkrankenhaus

22 BSG Medizin Köpenick

Sl: Wolfgang A p i t z s c h, 1195 Berlin, Mörickestr. 21
T: 57 60 51/474 (d)
St: Günter K u t t e r t, 1071 Berlin, Bornholmer Str. 86
T: 57 60 51/404 (d)
Pl: Tennisplätze am Krankenhaus Köpenick, Achenbachstr. (4 Pl.)
F: Straßenbahn 95, Endstation, Bus A 27, A 27E

23 BSG Medizin Lichtenberg

Sl: Ulrich W e b e r, 115 Berlin, Kleeackerweg 16
T: 22 55 31/285 (d), 52 98 095 (p)
Sp: Klaus B ü d e c k e r, 115 Berlin, Fretchenweg 11
T: 52 982 87 (p)
St: Günter G o e t z e, 115 Berlin, Kleeackerweg 18
J: Gerald B o m b a c h, 115, Berlin, Dahlwitzerstr. 43
T: 59 76 96 (d) (3. Obersch. Mahlsdorf)
K: Ingrid G o e t z e, 115 Berlin, Kleeackerweg 18
T: 51 03 11/531 (d)
Pl: 115 Berlin-Mahlsdorf, Am Rosenhag (2 Pl.)
FF S-Bahnhof Mahlsdorf, Bus bis Rosenhag

24 BSG Medizin Nordost

Sl: Wilhelm L i p i n s k i, 1125 Berlin, Orankestr. 78
T: 57 51 94
St: Dr. Siegfried Z e l l e r, 55 Berlin, Am Friedrichshain 2
T: 53 46 45
Sp: Hansjörg E n k e, 112 Berlin, Chopinstr. 17
T: 56 617 56
Bodo W e g e n e r, 1125 Berlin, Orankestr.
Tl: Jürgen Taterczynski, 117 Berlin, Bahnhofstr. 55
J: Lissy C s o n g a r, 1125 Berlin, Berliner Str. 140
T: 57 54 09
Pl: Berlin-Hohenschönhausen, Roedernstr. 16 (6 Pl.)
T: 57 54 10
F: S-Bahn Leninallee, Straßenbahn 63 und 64

25 BSG Motor Alex

Post an: Sp Ernst Schwabe
Sl: Herbert G ä s t, 110 Berlin, Dusekestr. 9
T: 48 62 91 (p), 2208 234 (d)
St: Konrad v. O s t r o w s k i, 111 Berlin, Kurt-Fischer-Str.
T: 47 90 793 (p) 57 60 86 (d)
Sp: Ernst S c h w a b e, 116 Berlin, Firlstr. 28
T: 42 50 56/296 (d)
J: Wolfgang O d e r, 111 Berlin, Rolandstr. 25 f)
Pl: 111 Berlin-Niederschönhausen, Kurt-Fischer-Str. 44 (4 Pl.)
F: Straßenbahn 22, 46, Omnibus A 7, A 45

26 BSG Motor Gerätebau

Sl: Günter H a h n, 1055 Berlin, Lippheuerstr. 32
T: 53 90 791 (p), 53 00 36 92 (d)
St: Gerhard E n g l e r, 1034 Berlin, Bersarinstr. 23
T: 53 985 76 (p), 53 00 40 (d)
Tl: Manfred K ü h n, 1055 Berlin, Georg-Blank-Str.19
T: 56 54 43 (p), 53 00 36 17 (d)
J: Dieter E b e r l i n g, 110 Berlin, Klaustaler Str. 29
T: 53 00 36 20 (d)
Pl: 1017 Berlin, Laskersportplatz Corinthstr.
T: 58 58 27
F: S-Bahn Warschauer Str. o. Ostkreuz, Straßenbahn 3, 4 bis Warschauer Brücke

27 BSG Motor Köpenick

Sl: Lutz K r ü g e r, 1199 Berlin, Otto Franke Str. 8
T: 65 08 91/2195 (d), 67 715 91 (p)
St:u. Sp: Klaus-Dieter Richter, 117 Berlin, Dregerhoffstr. 38
T: 65 08 91/2344 (d)
FSp: Doris S c h e i t h a u e r, 116 Berlin, Firlstr. 14
J: Gerhard W i n d m ü l l e r, 117 Berlin, Kietz 24
T: 65 08 91/2520 (d), 65 62 816 (p)
Pl: 117 Berlin-Köpenick, Achenbachstr. am Krankenhaus (4 Pl.)
F: Straßenbahn 95, 95 E, Omnibus A 27 ab Bhf. Köpenick

- 60 -

28 BSG Motor Lichtenberg

Post an: Inge N o d e s, 113 Berlin, Einbecker Str. 33
Sl: Karl-Heinz B e B e r, 1136 Berlin, Krätkestr. 20
T: 55 54 16 (d), 52 912 93 (p)
St: Ewald J ü d e s, 102 Berlin, Markusstr. 21
T: 27 504 37 (p)
Sp: Wilfried B i t t e, 1136 Berlin, Ribbecker Str. 61
T: 55 29 63 (d)
J(K): Werner Z a n d e r, 1136 Berlin, Marie-Curie-Allee 65
T: 53 08 01/186 (d)
Pl: 1136 Berlin-Friedrichsfelde, Sportplatz Zacherstr. (2 Pl.)
T: 52 14 88
F: Straßenbahn 69 bis Friedrichsfelde Tierpark, U-Bahn Friedrichsfeld, S-Bahn Lichtenberg

29 BSG Motor Treptow

Sl: Lothar B e c k, 1193 Berlin, Heidelberger Str. 3
T: 27 566 13 (p), 20 29 22/2 (d)
St: Günter Bothe, 1195 Berlin, GÜldendorfer Ufer 10
T: 63 80 48 (p)
Sp: Rolf P l a c k e, 1197 Berlin, Springbornstr. 140
T: 55 00 16/23 (d), 63 757 18 (p)
Kuj: Charlotte Bothe, 1195 Berlin, GÜldenhofer Ufer 10
Pl: 1195 Berlin-Baumschulenweg, Am Rodelbergweg (3 Pl.)
T: 63 80 73
F: S-Bahn Bln-Baumschulenweg, Str.-Bahn 87, 95 Haltestelle Köpenicker Landstr., Ecke Baumschulenstr.

30 BSG Motor Wilhelmsruh

Post an: St Jutta Schöngraff
Sl: Dr. Joachim W a l t h e r, 111 Berlin, Kuckhoffstr. 74
T: 48 48 97 (p), 55 00 10 (d)
St: Jutta S c h ö n g r a f f, 1071 Berlin, Stahlheimer Str. 24
T: 20 04 81/236 (d)
Tl: Brigitte, K e l l b e r g, 1106 Berlin Hertzstr. 51
T: 48 08 21/915
J(K): Dieter S t r a u c h, 1106 Berlin, Goethestr. 12
Pl: Am Ehrenmal Schönholz (6 Pl.)
F: Omnibus A 45, 55, 58 bis Ehrenmal, S-Bahn Berlin-Pankow U-Bahn Vinetastr. (Omnibus A 58, Straßenbahn 22, 46, 49)

31 BSG NARVA Berlin

Sl: Heribert L ü d d e c k e, 1035 Berlin, Kreuziger Str. 7
T: 58 08 61/2817
St: Dr. Hans-Joachim P u s c h, 1193 Berlin, Karpfenteichstr. 18
T: 27 77 35 (p), 51 03 61/81270 (d)
Tl: Kurt B r a n d e n b u r g, 1199 Berlin, Volkswohlstr. 91
T: 67 706 65 (p), 55 50 51/363 (d)
Sp: Gerda B ö h m, 119 Berlin, Hainstr. 16
T: 63 18 76 (p)
SpH: Peter V i e r a r m, 1195 Berlin, Köpenicker Landstr. 103
T: 42 54 01 (d)
J: Gisela K r e b s, 1199 Berlin, Steinbacher Str. 48
T: 67 719 98
Pl: "Käthe-Tucholla-Stadion" 119 Bln-Niederschöneweide Bruno-Bürgel-Weg 99-125 (4 Pl.)
T: 63 15 52
F: S-Bahn Bln-Oberspree, Str.-Bahn 92

- 61 -

32 TSG Oberschöneeweide

Post an: Tl Waldemar Wurzbacher

Sl: Heinz L a n g, 117 Berlin, Mahlsdorferstr. 100 d
 T: 63 20 36 (d)
 St: Klaus B a a r z, 1197 Berlin, Nieberstr. 19
 Tl: Waldemar W u r z b a c h e r, 116 Berlin, Nixenstr. 1

+J(K):

Pl: 1. 116 Berlin-Oberschöneeweide, Nixenstr. 1 Clubhaus
 "Kombinat Galv. Elemente"
 F: S-Bahn Schöneeweide, Straßenbahn 87, 95 bis Nixenstr.
 T: 63 21 31/290
 2. 116 Berlin-Oberschöneeweide, An der Wuhlheide 250
 Kreis-Clubhaus "Erich Weinert"
 F: wie 1.), 1 Station weiter

33 BSG Rotation Mitte

Sl: Wolfgang K ö n i g, 1071 Berlin, Gotlandstr. 9
 T: 44 21 35 (d), 44 47 57 (p)
 St+Sp: Lothar H a c k e m e s s e r, 1136 Berlin, Volkradstr. 1 d
 T: 55 54 41/209

K+J: Bernd B r e t s c h n e i d e r, 1136 Berlin, Rummelsburger
Str. 66

T: 52 90 998 (p), 22 51 26 (d)
 Pl: 1136 Berlin-Friedrichsfelde, Zachertstr. (2 Pl.)
 T: 52 14 88
 F: S-Bahn Lichtenberg, U-Bahn Friedrichsfelde, Straßenbahn 69
 bis Kirche

34 BSG Stahl Schöneeweide

Sl: Horst J o s w i c h, 1034 Berlin, Gubener Str. 13
 T: 63 28 71/425 (d), 58 864 66 (p)
 St: Günter S t r a n z, 1185 Berlin, Gartenstadtweg 38
 T: 51 04 31 (d), 67 764 28 (p)
 Tl: Rüdiger N i e n d o r f, 1197 Berlin, Springbornstr. 80
 T: 63 29 2714 (d)
 J: Bruno W e r n e r, 1603 Schulzendorf, Puschkinstr. 38
 Pl: 1197 Berlin-Johannisthal, Winkelmannstr. (2 Pl.)
 T: 63 14 49
 F: S-Bahn Schöneeweide, Straßenbahn 69 bis Endstation

35 BSG Turbine Bewag

Sl: Bernhard F r o e s e, 1195 Berlin, Mörickestr. 1
 T: 63 82 84 (p)
 St: Ladislaus W e b e r, 110 Berlin, Neumannstr. 22
 T: 42 00 11/634 (d)
 Sp: Dieter P ö s c h k e, 1193 Berlin, Am Treptower Park 43
 T: 27 80 73 (p), 27 63 76 App. 74 (d)
 KuJ: Rudi W e g e h a u p t, 1193 Berlin, Köpenicker Landstr. 50
 T: 48 43 61 (d)
 JuK: Uschi G r ü n z n e r, 1193 Berlin, Adlergestell 227 c
 Pl: Berlin-Baumschulenweg, Köpenicker-Landstr. 186 (4 Pl.)
 T: 63 81 79 (Gaststätte), 63 85 32 (Platzwart)
 F: S-Bahn Berlin-Baumschulenweg, Straßenbahn 87, 92, 95, Omnibus A 47

- 62 -

36 BSG Turbine Gaswerke

Post an: Tl: Horst Ebert

Sl: Horst W i t t s t o c k, 117 Berlin, Bahnhofstr. 25
 T: 65 30 56 (p), 52 994 58 (d)
 Tl: Horst E b e r t, 113 Berlin, Joseff-Orlopp-Str. 14
 T: 55 03 67 (p), 55 50 81/232 (d)
 St: Dieter H o h m a n, 117 Berlin, Lindenstr. 11
 T: 65 620 43 (p), 20 946 11 (d)
 Pl: 117 Berlin-Köpenick, An der Wuhlheide 256 (3 Pl.)
 T: 65 10 62
 F: S-Bahn Köpenick, Straßenbahn 82, 87, 95

37 BSG Turbine Wasserwerke

Sl: Herbert B a u i n s k i, 1195 Berlin, Köpenicker Landstr. 255
 T: 51 03 81/478 (d), 63 78 600 (p)
 St: Emil O s t e n d o r f, 116 Berlin, Kilianistr. 33
 T: 51 03 81/467 (d), 63 75 168 (p)
 Pl: 117 Berlin-Köpenick, An der Wuhlheide 256 (3 Pl.)
 T: 65 10 62
 F: S-Bahn Köpenick, Straßenbahn 82, 87, 95

38 BSG Wissenschaft Brandenburger Tor

Sl: Reinhold K o w a l s k i, 192 Berlin, Annenstr. 22
 T: 27 518 41 (p), 22 56 31/262 (d)
 St: Klaus E n g e l h a r d t, 111 Berlin, Kurt-Fischer-Str. 19
 T: 48 71 38 (p), 22 56 31/275 (d)
 Sp: Norbert L e h m a n n, 1034 Berlin, Bersarinstr. 17
 T: 22 56 31/284 (d)
 Pl: Friedrich-Ludwig-Jahn-Sportpark, Cantianstr.
 T: 44 73 59
 F: S-Bahn Schönhauser Allee, U-Bahn Dimitroffstr. Straßenbahn 4,
 13, 22, 46, 49, 70

39 HSG Wissenschaft Humboldt-Universität

Post an: Tl Rudolf Rasche

Sl: Dr. Horst S c h ü t z l e r, 110 Berlin, Achtermannstr. 54
 T: 22 01 41/2277 (d), 47 90 453 (p)
 St: Peter L u t h e r, 1058 Berlin, Choriner Str. 46
 T: 44 95 901 (p)
 Tl: Rudolf R a s c h e, 110 Berlin, Florastr. 94
 T: 47 92 407 (p), 232/2184 (d)
 Sp: Klaus H e n n e b e r g e r, 110 Berlin, Florastr. 80
 J+K: Karl v.d. H ö v e l, 110 Berlin, Gmünderstr. 14
 Pl: Berlin-Pankow, Pichelswerder Straße
 T: 47 13 80 (Barts)
 F: S-Bahn Berlin-Pankow, U-Bahn Vinetastr., Straßenbahn 22, 46
 bis Rathaus, Omnibus A 7, A 45, A 55, A 58

- 63 -

40 HSG Wissenschaft Karlshorst

Post an: St Dr. Hans-Joachim Lorenz

Sl: Sigheim Th e d e, 1157 Berlin, Hermann-Duncker-Str. 36
 T: 50 900 258 (d)
 St: Dr. Hans-Joachim L o r e n z, 1136 Berlin, Alt-Friedrichs-
 T: 2207 4322 (d) felde 101
 Sp: Manfred M a c h n e r, 1136 Berlin, Löwenberger Str. 2
 T: 20 937 91 (d) (Fach 360)
 J+K: Fritz G u t t m a n n, 1034 Berlin, Auerstr. 18
 T: 53 908 75 (p), 63 23 71 (d)
 Pl: Bln-Friedrichsfelde, Zachertstr. (3 Pl.)
 T: 52 14 88
 F: U-Bahn Friedrichsfelde, S-Bahn Lichtenberg,
 Straßenbahn 69 bis Tierpark

Aus dem Bezirk Frankfurt/Oder:41 HSG Wissenschaft Eberswalde

Sl: Dr. Wilfried P e r l w i t z, 13 Eberswalde, Fritz-Pahlmann-Str.
 T: 6101/App. 71 (d) 2933 (p) 14
 St: Helmut L u t h a r d t, 13 Eberswalde, Eisenbahnstr. 75
 T: 6101/App. 33 (d)
 Sp: Dr. Arno B a n d m a n n, 13 Eberswalde, Geschw.-Scholl-Str. 1
 J+K: Harry K r e n z, 13 Eberswalde, Rudolf-Breitscheid-Str. 10
 Pl: 13 Eberswalde, Schwappachweg (3Pl.)
 F: vom Bahnhof mit O-Bus (Richtung Nordend oder Westend) 1 Station
 bis RAW, weiter zu FuB in Richtung Bernau

Aus dem Bezirk Potsdam42 BSG Motor Wildau

Sl: Georg F u n g k, 1613 Wildau, Wagnerstr. 3 c
 T: 024 6071/403 (d)
 St: Arno F r e y b e r g, 16 Königswusterhausen, H.-Heine-Str. 30
 T: 024 6071/286 (d)
 Pl: Werner F l a g e m a n n, 1601 Grumensee, Mittelstr. 24
 Pl: 1615 Zeuthen, Kastanienallee (2 Pl.)
 F: S-Bahn Zeuthen, (Richtung Königswusterhausen), 5 Min. Weg

43 SG "Toni Merckens" Mahlow

Sl: Jürgen L i e s k e, 1633 Mahlow, M-Gorki-Str. 18
 T: Ludwigsfelde 234 oder 235 (d)
 St: Eugen M a s c h k e, 1633 Mahlow, Fliederweg 5
 Sp: Horst H a b e c k, 112 Berlin, Lendenstr. 64
 T: 53 02 01/22384 (d)
 Pl: Mahlow, Mahlower Str. Sportplatz am Bahnhof (2 Pl.)
 F: S-Bahn Zentralflughafen Schönefeld, weiter Vorortverkehr
 über Blankenfelde bis Mahlow oder Omnibus Richtung Potsdam
 bis Mahlow

- 64 -

Terminplan 1969

April

25. - 27. Dresden XXI. DDR-offenes Tennisturnier

Mai

3. - 4. Punktspiele
 10. - 11. Punktspiele
 17. - 18. Punktspiele
 24. - 26. Schwerin XIV. DDB-offenes Pfingstturnier
 24. - 26. Zeitz XI. DDB-Offenes Nachwuchsturnier
 31. Punktspiele

Juni

1. Punktspiele
 5. - 7. Pankow, Pichelswerderstr. Berliner Jugendmeisterschaften
 7. - 8. Punktspiele
 12. - 14. Lichtenberg, Berliner Meisterschaften der Schüler
 Bornitzstr.
 12. - 14. BSG Medizin NO Berliner Meisterschaften der
 Roedernstr. Damen und Herren
 14. Kulturhaus EKL 3. Berliner Tennis-Ball
 20. - 22. Jaha-Sportpark 3. Berliner Schülerturnier der
 BSG Berliner Brauereien
 21. - 22. Punktspiele
 24. - 28. Friedrichshagen 21. Tennisturnier des Ostens
 29. Punktspiele
 29. - 6.7. Zinnowitz XV. Internationales Tennisturnier

Juli

4. - 6. Berlin-Buch VI. DDB-offenes Schüler-Tennisturnier
 4. - 6. Vorrunde Deutsche Jugendmeisterschaften
 4. - 6. Vorrunde FDJ-Pokal
 5. - 6. Punktspiele
 7. - 13. Müncheberg Schülerturnier
 10. - 13. Leuna Deutsche Jugendmeisterschaften der DDR
 11. - 13. Halle VI. Internationales Tennisturnier
 18. - 20. Nordhausen XII. DDB-offenes Tennisturnier
 18. - 20. Erfurt Henner-Henkel-Gedenktturnier
 25. - 27. Hennigsdorf VI. Tennisturnier der BSG Motor

August

31.7.-3. Leipzig XXI. Deutsche Tennismeisterschaften der DDR
 12. - 16. Rostock XIII. Norddeutsches Nachwuchsturnier
 16. - 17. Vorrunde Schülermannschaftsmeisterschaften
 20. - 29. Blankenburg Einzelmeisterschaften der Pioniere und
 Pionier-Pokalwettkämpfe der Bezirksauswahl-
 mannschaften
 23. - 30. Ahlbeck XVIII. Tennisturnier der Ostsee
 22. - 23. Halle Endrunde um den FDJ-Pokal
 22. - 24. Potsdam XIII. DDB-offenes Tennisturnier
 30. - 31. Karl-Marx-Stadt Endrunde Schülermannschaftsmeisterschaften
 31. Vorrunde Jugendmannschaftsmeisterschaften

- 65 -

September

- 7. Aufstiegsspiele
- 7. Zwischenrunde Jugendmannschaftsmeisterschaften
- 11. - 14. Baumschulenweg XVI. Seniorenturnier der SG Grün-Weiß
- 13. - 14. Spiele um den Bezirkspokal des DTV
- 14. Aufstiegsspiele
- 20. - 21. Leipzig Endrunde Deutsche Jugendmannschaftsmeisterschaften
- 20. - 21. Endspiele im 3. Berliner-Bären-Cup
- 21. Aufstiegsspiele
- 22. - 26. Berlin Übungsleiterlehrgang der Stufe II

Oktober

- 3. - 5. Friedrichshagen XII. Werner-Seelenbinder-Gedenktturnier
- 13. - 17. Berlin Übungsleiterlehrgang der Stufe III

November

-

Dezember

- 8. - 12. Berlin Übungsleiterlehrgang der Stufe III - Weiterbildung -

Notizen:

K o m m i s s i o n N a c h w u c h s e n t w i c k l u n g

Anschriften der Kommissionsmitglieder

Vorsitzender: Gerhard Schneider SG Friedrichshagen
117 Berlin-Köpenick p: 65 613 51
Güldenauer Weg 75 di: 0201 3102 App. 376

Jugend: Waldemar Wurzbacher TSG Oberschöneeweide
116 Berlin-Oberschöneeweide
Nixenstr. 1

Schüler: Klaus Paetsch HSG Wiss. Humboldt-Uni.
1058 Berlin di: 27 87 31 oder
Stargarder Str. 48 27 79 89 App. 212

Nachwuchsturnier: Rudolf Rutz BSG Adlershof
1199 Berlin-Adlershof
Glienicke Weg 144

Tabellenstand und Spielergebnisse

der Mannschaft der BSG/HSG/SG
..... Klasse, Staffel

Mannschaften	der Mannschaft der BSG/HSG/SG Klasse, Staffel							
	1	2	3	4	5	6	7	8
1	●							
2		●						
3			●					
4				●				
5					●			
6						●		
7							●	
8								●

Obere Reihe: Siege, untere Reihe: Sätze und Spiele

Tabellenstand und Spielergebnisse

der Mannschaft der BSG/HBG/SG
 Klasse, Staffel

Mannschaften	1	2	3	4	5	6	7	8	Siege	Punkte	Platz
1	●								1	1	
2		●							1	1	
3			●		4				1	1	
4				●					1	1	
5					●				1	1	
6						●			1	1	
7							●		1	1	
8								●	1	1	

Obere Reihe: Siege, untere Reihe: Siege und Spiele

(588) Bf 495/69

6573496 Labodow

Meisterschaften durch Meisterschläger
 aus der Hand des Fachmannes

Riesenauswahl in Schlägern aller führenden Marken
 Maschinenbespannungen in jeder gewünschten Härte
 Acht verschiedene Hauptpreislagen

Der Tennisspezialist HEINZ BEHNKE

119 Berlin-Niederschöneweide, Hasselwerderstraße 18
 (7 Minuten vom S-Bhf. Berlin-Schöneweide) Telefon 63 41 15

Eigene Besaitungs- und Reparaturwerkstatt seit 1932

